



ՉԱԵՆՑԵԱԼՆ ՀԱՄԱՅՆՔԻ «ԱՐԶԱԿԱՆ ԴՅՈՒՆԻ ԱՐԿԻՏԻ ԻՊՈՑ» ՀԱՄԱԿԱՐԳԻ ԶԵԽՈՒՑՈՒՆ ՀԱՄԱԿԱՐԳԻ ՎԵՐԱԿԱՆԴՈՒՄ
ԱՇԽԱՏԱՆՔՆԵՐԻ ՆԱԽԱԴՐՈՒՄԱՆ ՀԱՇՎԱՅԻՆ ՓԱՏԱԹՂԹԵՐԻ ԿԱԶՄՈՒՄԻ ԽՈՐՀԱՏՎԱԿԱՆ ԱՇԽԱՏԱՆՔՆԵՐ
ԻՐԷ 1

ԱՆՀԱՏԱԿԱՆ ՊԵՏԱԿԱՆ ՍԵՐՎԻՍԱՎԱԾՈՒԹՅԱՆ ԸՆԿԵՐՈՒԹՅՈՒՆ

“ԷՅՋԻԹ ՓՐՈՋԵԿՏ”

ՕԲՅԵԿՏ՝ ՉԱԲԵՑԱԿԱՆ ՀԱՄԱՅՆՔԻ «ԱՐՁԱԿԱՆ ԴՅՈՒՆԻ ԱՎԵՈՏԻ ԻՊՐՈՑ» ՀԱՄԱԿԱՆ ԶԵԽՈՒՑՄԱՆ ՀԱՄԱԿԱՆ ՎԵՐԱԿԱՆՆԵՐՆԵՐ
ԼՇԽԱՏԱՆՔՆԵՐԻ ՆԱԽԱԴՐԱԿԱՆ ԼՇԽԱՏՈՒՄՈՒԹՅԱՆ ՓԱՍՏԱԹՂԹԵՐԻ ԿԱԶՄԱՆ ԻՄԿԱՏՎԱԿԱՆ ԼՇԽԱՏԱՆՔՆԵՐ

ՊԵՏԱԿԱՆ ՉԱԲԵՑԱԿԱՆ ՀԱՄԱՅՆՔԱՎԱԾՈՒԹՅԱՆ

ԼԻՑ. ԲՊԼ-0000081 1-ԻՆ ԴԱ

ԼՇԽԱՏԱՆՔԱՎԱԾՈՒՄ ՆԱԽԱԴՐ

ԿԻՔ -1

ԻՊԼ-Ի ՏՆՕՒԵՆ

Դ. ԿՐԻՍՏՅԱՆ

ՀԱՄԱՐԱՅՆՔԱՎԱԾ Է՝

ԲԱՑԱՏՐԱԳԻՐ

Չարենցավան համայնքի «Արզական գյուղի արվեստի դպրոց» ՀՈԱԿ-ի ջեռուցման համակարգերի վերանորոգման և աշխատանքների նախագծանախահաշվային փաստաթղթերի կազմման խորհրդատվական աշխատանքների համար հիմք Չարենցավանի համայնքապետարանի պատվերը «ԷՅ ԶԻ ԹԻ ՓՐՈՋԵԹ» ՍՊԸ-ին, պայմանագիր՝ «ՀՀ-ԲՄԽԱՇՁԲ-2025/3-4» և տեխնիկական առաջադրանքը:

Շինությունը գտնվում է Չարենցավան համայնքի Արզական բնակավայրում: Այն երկու հարկանի շինություն է: Նախատեսվում է՝

Անցկացնել երկրորդ հարկի ջեռուցման համակարգը, տեղադրելով 2 նոր ջեռուցման կաթսաներ: Ինչպես նաև նախատեսվում է հիմնովին նորոգել սանհանգուց:

Վնասված միջնորմային պատերը քանդել փոխել հատակագծային լուծումները՝ իրականացնել նոր ամրանավորված միջնորմային պատի շար խարամաբետոնե բլոկներով, դռների բացվածքներում իրականացնել բարավորներ:

Սանհանգույցներում հատակները իրականացնել խեցեսալով, պատերը երեսապատել հախճասալով, առաստաղը իրականացնել ՊՎԲ նյութից:

Դռները իրականացնել մետաղեպլաստե պրոֆիլներով սպիտակ գույնի:

Իրականացնել ջրամատակարարման և ջրահեռացման նոր համակարգեր, սանիտարատեխնիկական սարքերի տեղադրում, էլեկտրամոնտաժային աշխատանքներ, ջեռուցման համակարգի անցկացում:

ԱՆՎԱՆԱՑԱՆԿ




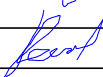
Հ/Հ	ԱՆՎԱՆՈՒՄԸ	ԹԵՐԹ
ԱՇԽԱՏԱՆՔԱՅԻՆ ՆԱԽԱԳԾԻ ՃԱՐՏԱՐԱՊԵՏԱԿԱՆ ԼՈՒԾՈՒՄՆԵՐ		
1	ԱՆՎԱՆԱՑԱՆԿ , ԲԱՑԱՏՐԱԳԻՐ	ՃՇՄ-1
2	ԻՐԱԴՐՈՒԹՅԱՆ ԳԼԽԱՎՈՐ ՀԱՏԱԿԱԳԻԾ Մ1:1000	ՃՇՄ-2
3	ԳՈՅՈՒԹՅՈՒՆ ՈՒՆԵՑՈՂ ԵՎ ՎԵՐԱՆՈՐՈԳՎՈՂ ՍԱՆՀԱՆԳՈՒՅՑԻ ՀԱՏԱԿԱԳԻԾԵՐ Մ1:50	ՃՇՄ-3
4	ՏԵՂԱԴՐՎՈՂ ԴՐՆԵՐԻ ԷՍՔԻԶՆԵՐ ԵՎ ԲԱՐԱՎՈՐ	ՃՇՄ-4
5	ՄԻՋՆՈՐՄՆԵՐԻ ԻՐԱԿԱՆՑՈՒՄ,ՄԱՍՆԱԳԻՐ	ՃՇՄ-5
1	ԿԱԹՍԱՅԻ ՄԻԱՑՄԱՆ ՍԿԶԲՈՒՆՔԱՅԻՆ ՍԽԵՄԱ ԵՎ ՄԱՍՆԱԳՐԵՐ	ՋՕ-1
2	ԵՐԿՐՈՐԴ ՀԱՐԿԻ ՋԵՌՈՒՑՄԱՆ ՀԱՏԱԿԱԳԻԾ Մ1:100	ՋՕ-2
3	ՄԻՋՆՈՐՄՆԵՐԻ ԻՐԱԿԱՆՑՈՒՄ, ՄԱՍՆԱԳԻՐ	ՋՕ-3
1	ԱՇԽԱՏԱՆՔՆԵՐԻ ԻՐԱԿԱՆՑՄԱՆ ՕՐԱՑՈՒՅՑԱՅԻՆ ԳՐԱՖԻԿ	ՇԿ-1

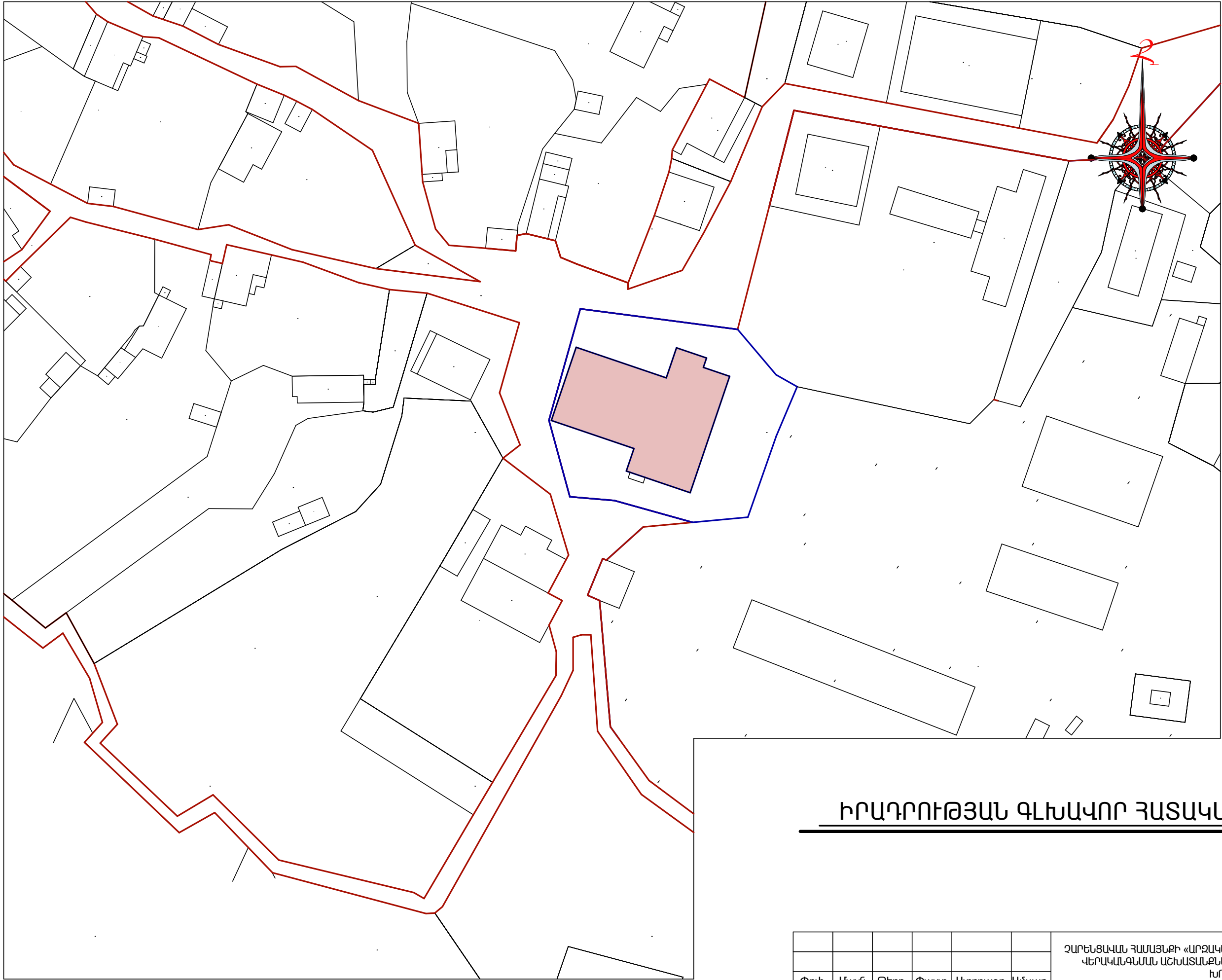
Ամրանի և բետոնի որակը պետք է համապատասխանի ՀՀ-ում գործող տեխնիկական չափորոշիչներին:

Բոլոր աշխատանքային ծավալները ենթակա են ստուգման նախքան շինարարական աշխատանքների սկիզբը:

Աշխատանքները իրականացնելիս համաձայնեցնել համապատասխան մարմինների հետ շինարարական աղբի տեղափոխման վայրը:

Շենքի վերանորոգումը ըստ ժամանակացույցի 90 օրացույցային օր:


						ՉԱՐԵՆՑԱՎԱՆ ՀԱՄԱՅՆՔԻ «ԱՐԶԱԿԱՆ ԳՅՈՒՂԻ ԱՐՎԵՍՏԻ ԴՊՐՈՑ» ՀՈԱԿԻ ՋԵՌՈՒՑՄԱՆ ՀԱՏԱԿԱԳԻ ՎԵՐԱԿԱՆԳՆՄԱՆ ԱՇԽԱՏԱՆՔՆԵՐԻ ՆԱԽԱԳԾԱՆԱԽԱՀԱՇՎԱՅԻՆ ՓԱՍՏԱԹՂԹԵՐԻ ԿԱԶՄՄԱՆ ԽՈՐՀՐԱՏՎԱԿԱՆ ԱՇԽԱՏԱՆՔՆԵՐ			
Փուլի.	Մասն.	Թերթ.	Փաստ.	Ստորագր.	Ամսաթ.	ՃԱՐՏԱՐԱՊԵՏԱՇԽԱՐԱՐԱԿԱՆ ՄԱՍ	ՓՈՒԼ	ԹԵՐԹ	ԹԵՐԹԵՐ
Տնօրեն	Գ. Գրիգորյան						ԱՆ	ՃՇՄ-1	5
Նախագծեց	Տ. Վիրաբյան					ԱՆՎԱՆԱՑԱՆԿ , ԲԱՑԱՏՐԱԳԻՐ		«ԷՅԶԻԹԻ ՓՐՈՋԵԹ» ՍՊԸ լից. ՔՊԼ-000081, 1-ին դաս	
Ստուգեց	Գ. Գրիգորյան								



ՊԱՅՄԱՆԱԿԱՆ ՆՇԱՆՆԵՐ

- Վերանորոգվող շինություն
- «Արգական գյուղի արվեստի դպրոց» ՀՈԱԿ-ի տարածքի սահման
- Առկա ճանապարհներ

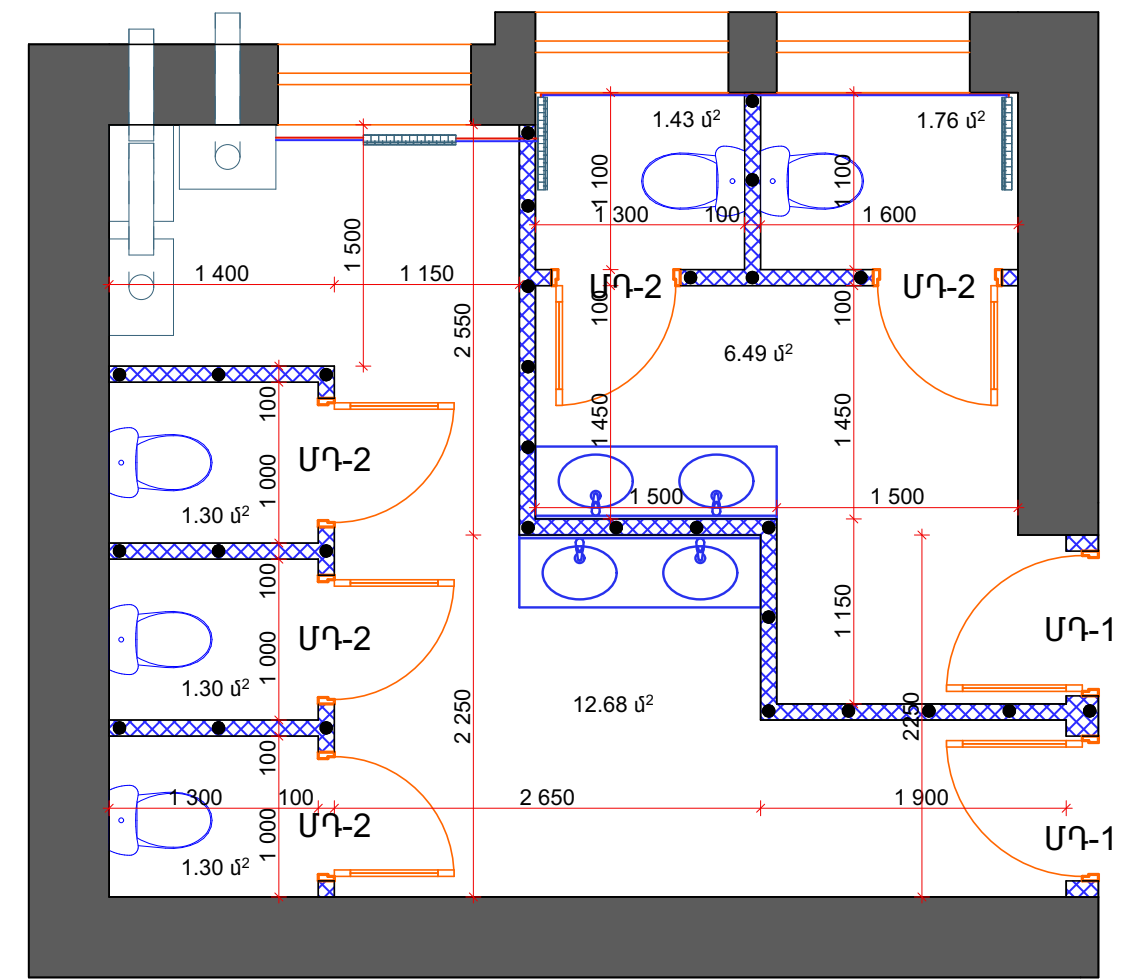
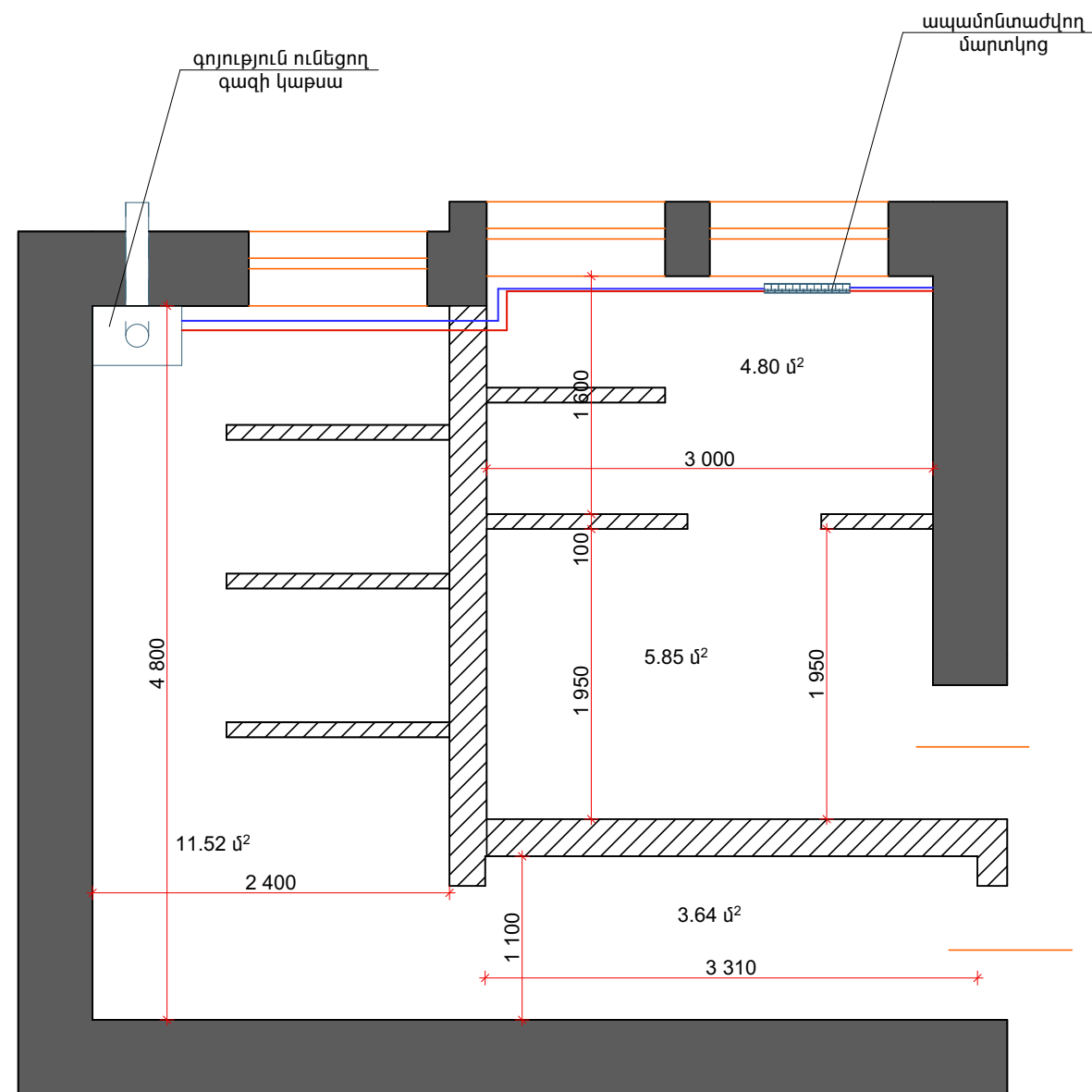
ԻՐԱԴՐՈՒԹՅԱՆ ԳԼԽԱՎՈՐ ՀԱՏԱԿԱԳԻԾ

						ԶԱՐԵՆՑԱԿԱՆ ՀԱՄԱՅՆՔԻ «ԱՐԶԱԿԱՆ ԳՅՈՒՂԻ ԱՐՎԵՍՏԻ ԴՊՐՈՑ» ՀՈԱԿ-Ի ԶԵՌՈՒՑՄԱՆ ՀԱՄԱԿԱՐԳԻ ՎԵՐԱԿԱՆԳՆՄԱՆ ԱՇԽԱՏԱՆՔՆԵՐԻ ՆԱԽԱԳԾՄԱՆԱԽԱՐԱՀԱՇՎԱՅԻՆ ՓԱՍՏԱԹՂԹԵՐԻ ԿԱԶՄՄԱՆ ԽՈՐՀՐԴԱՏՎԱԿԱՆ ԱՇԽԱՏԱՆՔՆԵՐ			
Փուլի.	Մասն.	Թերթ.	Փաստ.	Ստորագր.	Ամսաթ.	ԾԱՐՏԱՐԱՊԵՏԱՇԽԱՐԱՐԱԿԱՆ ՄԱՍ	ՓՈՒԼ	ԹԵՐԹ	ԹԵՐԹԵՐ
Տնօրեն	Գ. Գրիգորյան			<i>Գրիգորյան</i>			ԱՆ	ԳՇՄ-2	5
Նախագծեց	Տ. Վիրաբյան			<i>Վիրաբյան</i>		ԻՐԱԴՐՈՒԹՅԱՆ ԳԼԽԱՎՈՐ ՀԱՏԱԿԱԳԻԾ	 «ԷՅԶԻԹԻ ՓՐՈԶԵԹ» ՍՊԸ լից. ՔՊԼ-000081, 1-ին դաս		
Ստուգեց	Գ. Գրիգորյան			<i>Գրիգորյան</i>					

ՀԱՄԱԶԱՅՆԵՑՎԱԾ Է՝
ԶԱՐԵՆՑԱԿԱՆԻ ՀԱՄԱՅՆՔԱՊԵՏ

Կ. ՇԱՀԳԱԼԴՅԱՆ

ԳՈՅՈՒԹՅՈՒՆ ՈՒՆԵՑՈՂ ՍԱՆՅԱՆԳՈՒՅՑԻ ՀԱՏԱԿԱԳԻԾ Մ1:50



ՎԵՐԱՆՈՐՈԳՎՈՂ ՍԱՆՅԱՆԳՈՒՅՑԻ ՀԱՏԱԿԱԳԻԾ Մ1:50

ՊԱՅՄԱՆԱԿԱՆ ՆՇԱՆՆԵՐ

 — պատի շարի քանդում 10-20 սմ

 — Գոր շարվող ամրանավորված պատ /10սմ/

— S3 — Զեռուցման մատակարար խողովակներ

— S4 — Զեռուցման հետադարձ խողովակներ

 - Ջեռուղիչ մարտկոց $H=500$ մմ (հատակագծում)

ՈՒՇԱԴՐՈՒԹՅՈՒՆ

Մինչև հատակների իրականացում տեղադրել բոլոր ինժեներական կոմունիկացիաները:


1. Նոր տեղադրվող մետաղապլաստե դռներ/սպիտակ/

U7-1 0.90x2.10 2 hwin

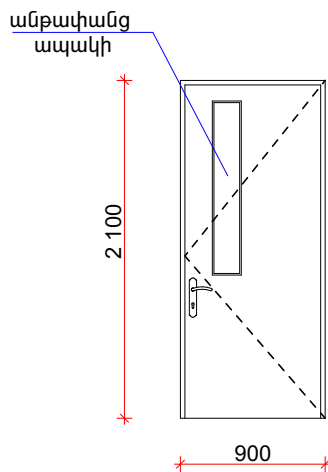
U7-2 0.80x2.10 5 հաւտ

ԾԱՆՈԹՈՒԹՅՈՒՆ

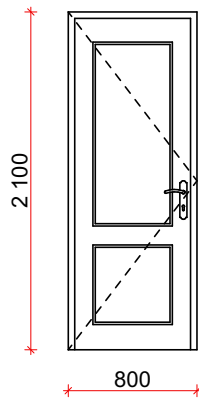
Պատի շարը իրականացնելիս դռների բացվածքներում իրականացնել բարավոր տես բարավորի հանգույցում: Պատի շարի ամրանավորումը տես միջնորմերի հանգույցում:

						ՀԱՐԵՆՑԱԿԱՆ ՀԱՄԱՅՆՔԻ «ԱՐՁԱԿԱՆ ԳՅՈՒՂԻ ԱՐԿԵՍՏԻ ԴՊՐՈՏ» ՀՈԱԿԻ ՋԵՌՈՒՏՄԱՆ ՀԱՄԱԿԱՐԳԻ ՎԵՐԱԿԱՆՈՒՄԱՆ ԱՇԽԱՏԱՆՔՆԵՐԻ ՆԱԽԱԳԾԱՆԱԽԱՀԱՇՎԱՅԻՆ ՓԱՍՏԱԹՂԹԵՐԻ ԿԱԶՄԱՆ ԽՈՐՀՐԴԱՏԱԿԱՆ ԱՇԽԱՏԱՆՔՆԵՐ		
Փոփ.	Մասն.	Թերթ.	Փաստ.	Ստորագր.	Ամսաթ.			
Տնօրեն	Գ. Գրիգորյան					ԵՄԱՏԱՐԱՊԵՏԱՇԽԱՐԱՐԱԿԱՆ ՄԱՍ		ՓՈՒԼ
Նախագծեց	Տ. Վիրաբյան							ԹԵՐԹ
								ԹԵՐԹԵՐ
Ստուգեց	Գ. Գրիգորյան					ԳՈՅՈՒԹՅՈՒՆ ՈՒՆԵՑՈՂ ԵՎ ՎԵՐԱՆՈՐՈԳՎՈՂ ՄԱՆՀԱՆԳՈՒՅՑԻ ՀԱՏԱԿԱԳԾԵՐ Մ1:50		ԱՆ
								«ԷՅՁԻԹԻ ՓՐՈՋԵԹՁ» ՄՊԸ
								լից. ՔՊԼ-000081, 1-ին դաս

ՄԴ - 1

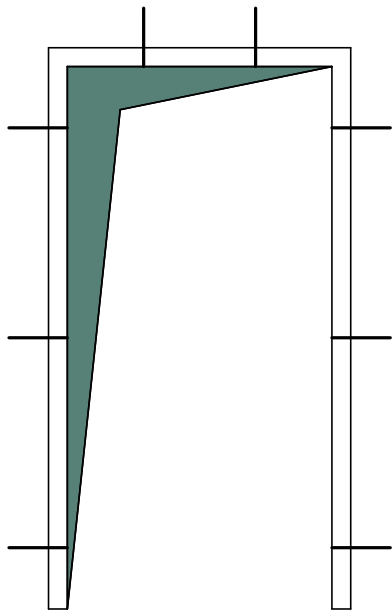


ՄԴ - 2



Տեղադրվող մետաղապլաստե դռներ /սպիտակ/				բացվող մաս /մ²/	չբացվող մաս /մ²/	Ընդամենը /մ²/
1	ՄԴ-1	2	900x2100	1.89	—	3.78
2	ՄԴ-2	5	800x2100	1.68	—	8.4

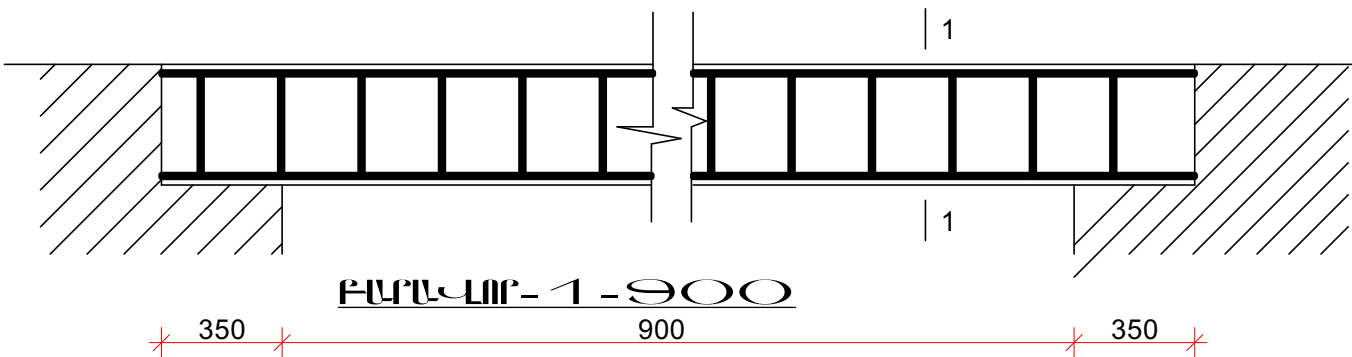
Դռների Ամրացման Սխեմա



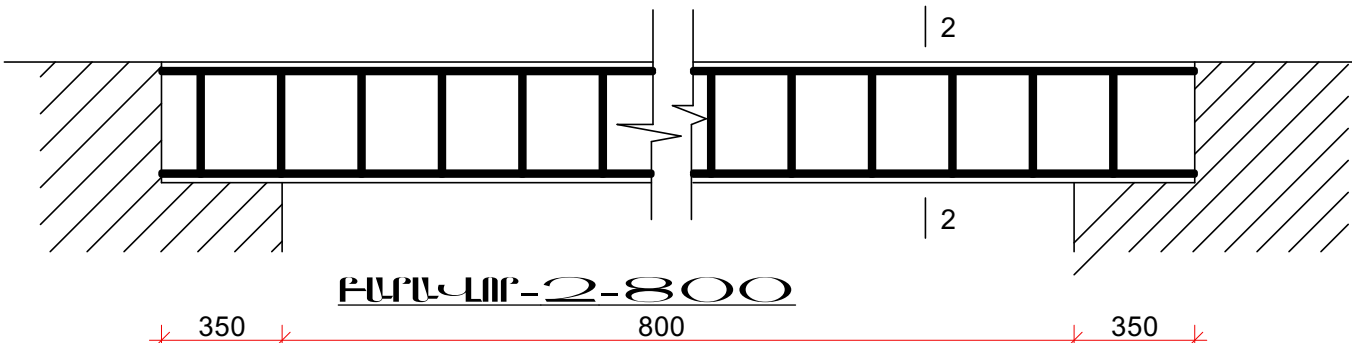
ՏԵՂԱԴՐՎՈՂ ԴՐՆԵՐԻ ԷՍԿԻԶՆԵՐ Մ1:50

Նախատեսվում է տեղադրել մետաղապլաստե դռներ/սպիտակ/: Շինարարության ընթացքում հնարավոր է էսկիզները փոփոխել ըստ պատվիրատուի ցանկությամբ, պահպանելով ծավալները: Դռները և պատրաստելուց առաջ կատարել էսկիզների և բացվածքների չափերի ճշտում:

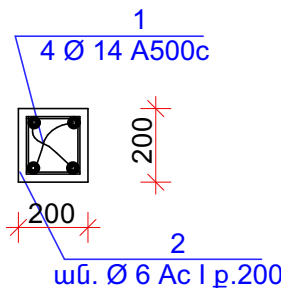
ԲԱՐԱՎՈՐ Մ 1:20



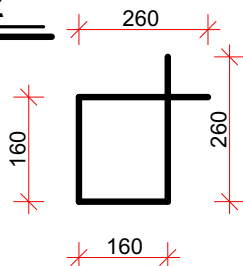
ԲԱՐԱՎՈՐ Մ 1:20



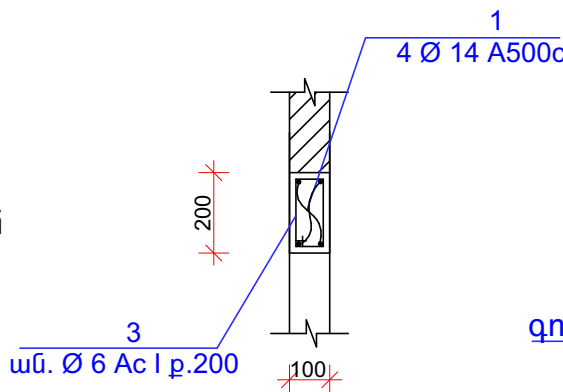
1-1



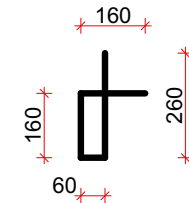
ԴԻՔ 2



2-2



ԴԻՔ 3




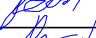

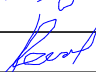
գոյություն ունեցող պատ

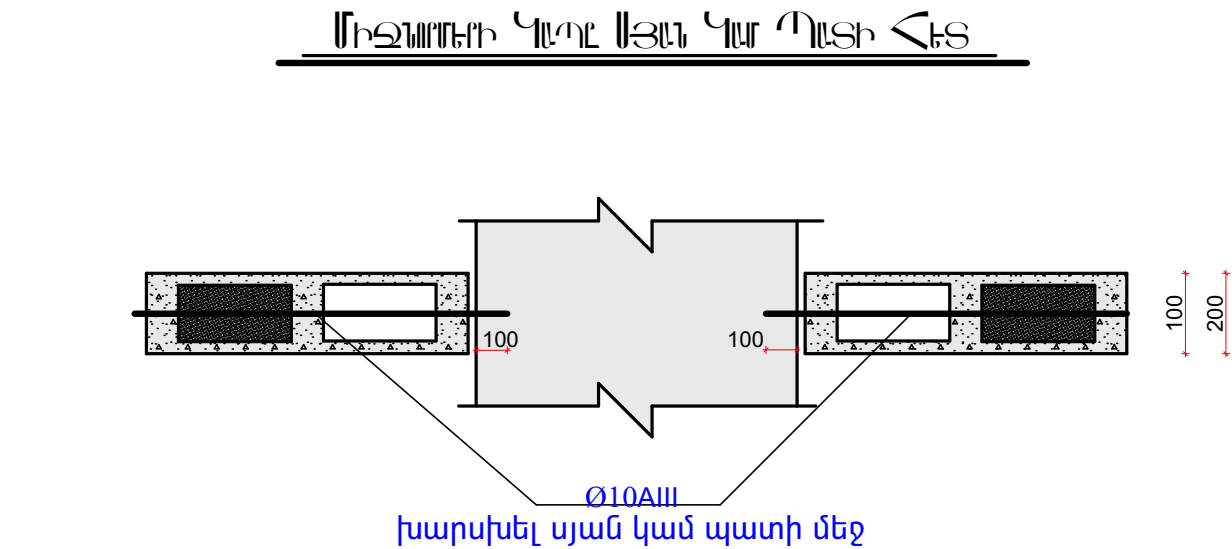
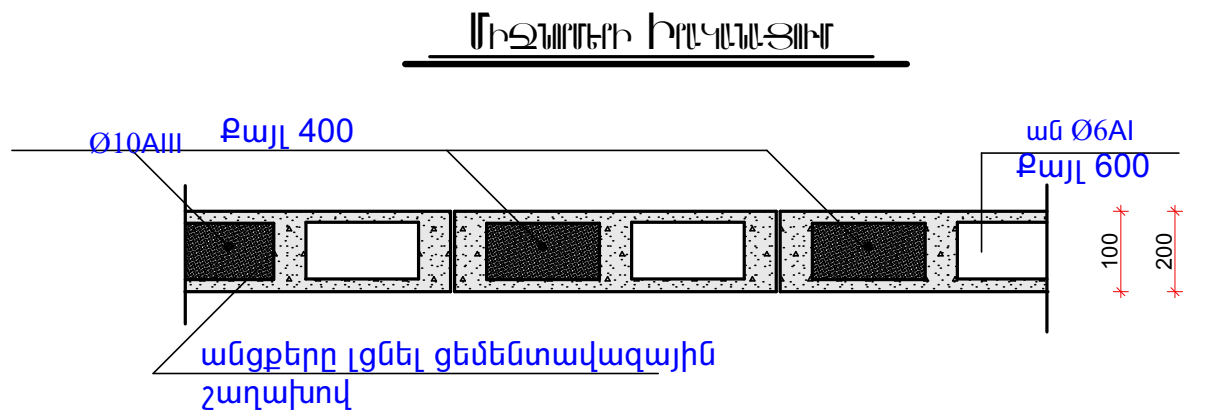
Դռան բացվածք

ԲԱՐԱՎՈՐ կամ ե/բ գոտի

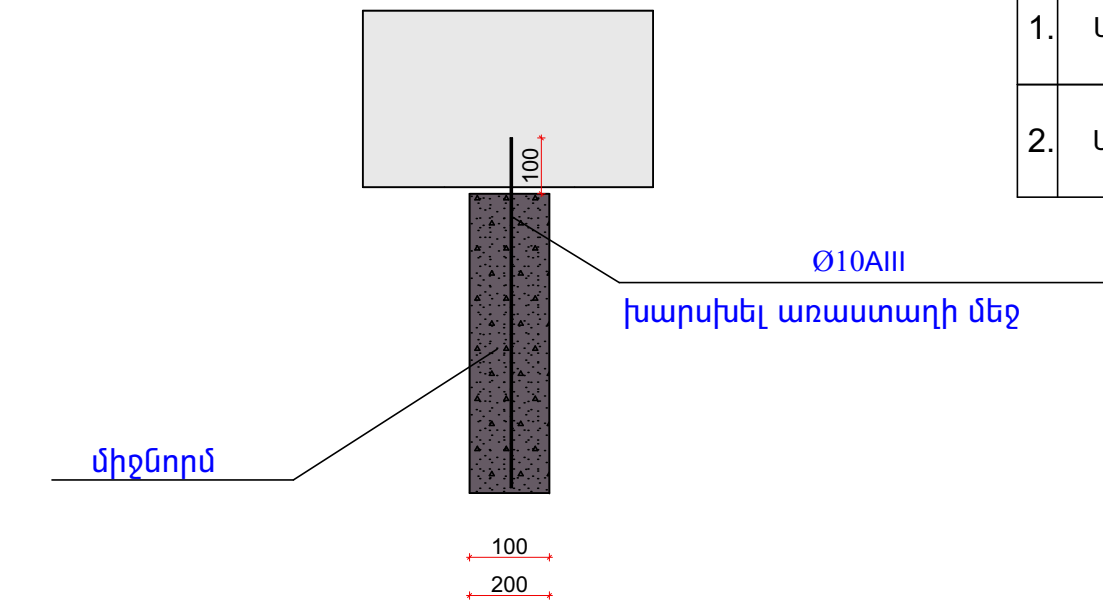
Ամրանի ծախսի մասնագիր

Անվանում	Դիրք	Էսկիզ	Տրամագիծ մմ	Երկարություն մմ	Քանակը հատ	Քաշը կգ
Բարավոր	1	գ.մ.	Ø 14 A500c	44.8 գ.մ.		54.0
	2	նայիր էսկիզ	Ø 6 Ac I	640	56	8.0
	բետոն B12.5 դասի 0.23 մ³, ամրան 62.0 կգ					

						ՀԱՐԵՆՑԱՎԱՆ ՀԱՄԱՅՆՔԻ «ԱՐԶԱՎԱՆ ԳՅՈՒՂԻ ԱՐՎԵՍՏԻ ԴՊՐՈՑ» ՀՈԱԿԻ ՋԵՌՈՒՅՄԱՆ ՀԱՄԱԿԱՐԳԻ ՎԵՐԱԿԱՆԳԱՄԱՆ ԱՇԽԱՏԱՆՔՆԵՐԻ ՆԱԽԱԳԾԱՆԱԽԱՐՀԱՇՎԱՅԻՆ ՓԱՍՏԱԹՂԹԵՐԻ ԿԱԶՄԱՆ ԽՈՐՀՐԱՏՎԱԿԱՆ ԱՇԽԱՏԱՆՔՆԵՐ					
Փուլ.	Մասն.	Թերթ.	Փաստ.	Ստորագր.	Ամսաթ.	ՃԱՐՏԱՐԱՊԵՏԱՇԽԱՐԱՐԱԿԱՆ ՄԱՍ			ՓՈԽԼ	ԹԵՐԹ	ԹԵՐԹԵՐ
Տնօրեն	Գ. Գրիգորյան								ԱՆ	ԵՇՄ-4	5
Նախագծեց	Ս. Վիրաբյան										
						ՏԵՂԱԴՐՎՈՂ ԴՐՆԵՐԻ ԷՍԿԻԶՆԵՐ Մ1:50 ԵՎ ԲԱՐԱՎՈՐ Մ1:20				«ԷՅՁԻԹԻ ՓՐՈՋԵԹ» ՍՊԸ լից. ՔՊԼ-000081, 1-ին դաս	
Ստուգեց	Գ. Գրիգորյան										



Միջնորդի Կլու Օւժոյի Հեճ Արաճալի Հաճաժում



ՊԱՏԻ ՀԱՐԻ ՄԱՍՆԱԳԻՐ

	ՏԱՐԻԵՐ	
1.	թեթաթետոնե բլոկի պատի շար /10 սմ/ հաստությամբ	63.0 մ²
2.	թեթաթետոնե բլոկի պատի շար /20 սմ/ հաստությամբ	1.8 մ³
3.	թեթաթետոնե բլոկի դատարկությունների լցում ց/ա շաղախով	14.65 մ³
4.	ամրան Ø 12 A500C	261 կգ
5.	ամրան Ø 6 Acl	216 կգ

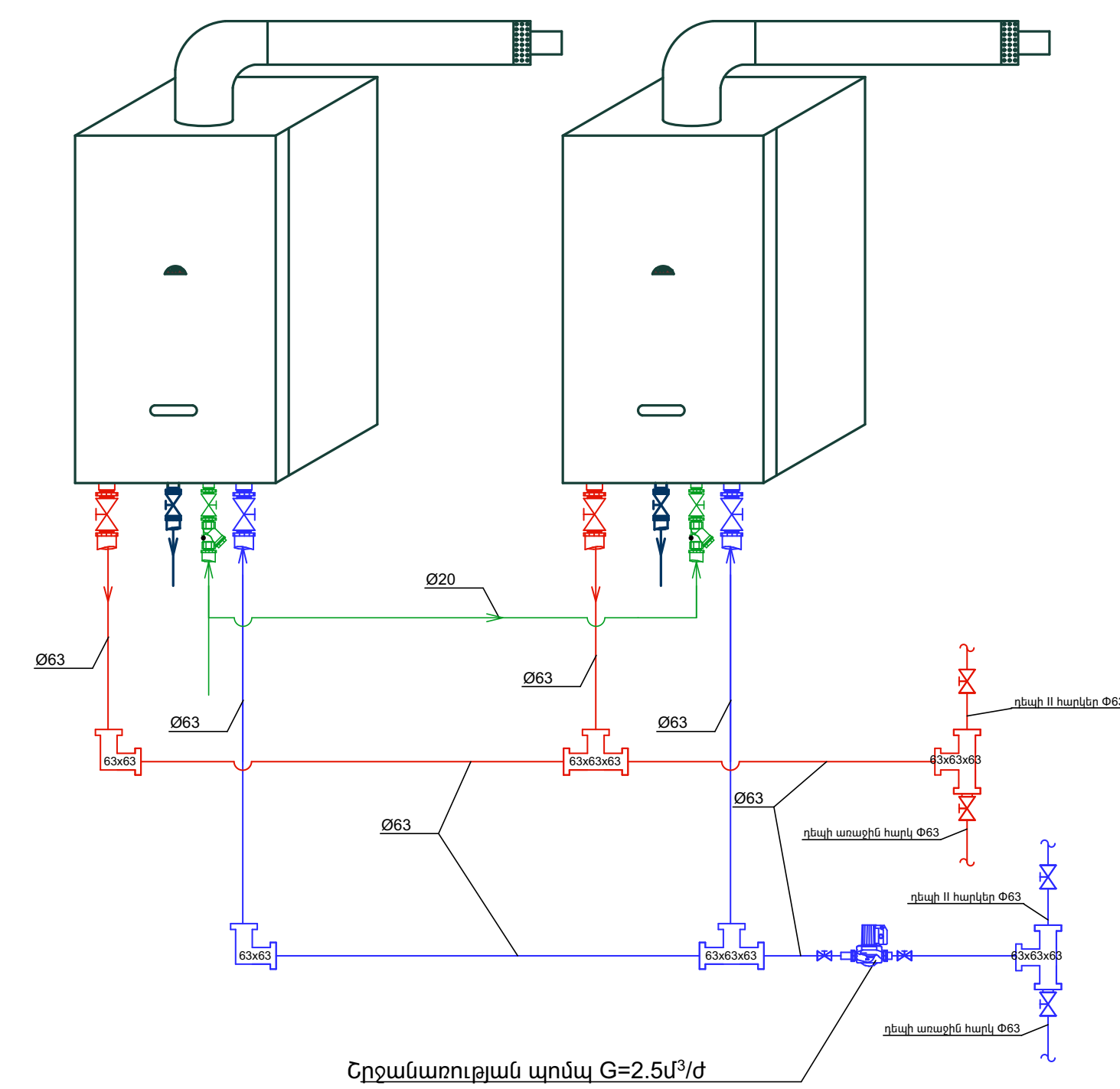
ԾԱՆՈԹՈՒԹՅՈՒՆ

- ԲԼՈԿՆԵՐՈՎ ԲՈԼՈՐ ՄԻՋՆՈՐՄՆԵՐԸ ՀԱՐԵԼՈՒՑ ՆԱԽԱՏԵՍԵԼ ԿԱՐԱՆՆԵՐ՝ ԲԼՈԿՆԵՐԻ ԵՎ ՈՒՂԱԶԻԳ ԿՈՆՍՏՐՈՒԿՑԻԱՆԵՐԻ ՄԻՋԵՎ ԻՐԱԿԱՆԱՑՆԵԼ 10-20ՄՄ-ՈՑ ԿԱՐԱՆՆԵՐ, ԻՍԿ ԲԼՈԿՆԵՐԻ ԵՎ ՀՈՐԻՋՈՆԱԿԱՆ ԿՈՆՍՏՐՈՒԿՑԻԱՆԵՐԻ ՄԻՋԵՎ - 10-20ՄՄ-ՈՑ ԿԱՐԱՆՆԵՐ:
- ՈՒՂԱԶԻԳ ԵՎ ՀՈՐԻՋՈՆԱԿԱՆ ԿԱՐԱՆՆԵՐԸ ՄԻՋՆՈՐՄՆԵՐԻ ԱՄՔՈՂ ՀԱՍՏՈՒԹՅԱՄԲ ԼՑՆԵԼ ԷԼԱՍՏԻԿ ՆՅՈՒԹՈՎ՝ ԹԱՂԻՔ ԿԱՄ ՓՐՓՐԱՊԼԱՍՏ:
- ԲԼՈԿՆԵՐԻ ՀԱՐՆ ԻՐԱԿԱՆԱՑՆԵԼ B12.5 ՊԱՄԻ ՑԵՄԵՆՏ-ԱՎԱԶԵ ՀԱՂԱԽՈՎ:
- ՍՅՈՒՆԵՐԻ, ՊԱՏԵՐԻ ԵՎ ԾԱԾԿԻ ՄԵՋ ՆԱԽԱՏԵՍՎԱԾ ԵՆ Փ10 մմ ԱՆՑՔԵՐ:
- ՄԻՋՆՈՐՄՆԵՐԻ ԻՐԱՐ ՀԵՏ ԲՈԼՈՐ ՀԱՏՄԱՆ ՀԱՏՎԱԾՆԵՐՈՒՄ, ԻՆՉՊԵՍ ՆԱԵՎ ԵԶՐԵՐՈՒՄ ԵՎ ԲԱՑՎԱԾՔՆԵՐԻ ԵՐԱԿՈՒ ԿՈՂՄԻՑ ԱՆՊԱՅՄԱՆ ՏԵՂԱԴՐԵԼ ԱՄՐԱՆԱԶՈՂԵՐԸ ԵՎ ԼՑՆԵԼ ՑԵՄԵՆՏ-ԱՎԱԶԵ ՀԱՂԱԽՈՎ:
- ՈՒՂԱԶԻԳ ԱՄՐԱՆԻ ԵՐԿԱՐՈՒԹՅՈՒՆԸ ՍՏԱՆԱԼ ՄԱԿԱԲԵՐՄԱՄԲ ՓԱԹԱԹԵԼՈՎ ՊՈՂՊԱՏԵ ԼԱՐՈՎ:
- ԱՆՑՔԵՐԸ ՆԵՐԱՐԿԵԼ ՑԵՄԵՆՏ-ԱՎԱԶԱՅԻՆ ՀԱՂԱԽՈՎ:

ՍԵՆՔԵՐԻ ՀԱՐԴԱՐՄԱՆ ՄԱՍՆԱԳԻՐ

	ՀԱՏԱԿ			ՊԱՏԵՐ, ՄՐՋՆՈՐՄԵՐ		ԱՌԱՍՏԱՂ	
	ՍԵՆՔԵՐԻ ԱՆՎԱՆՈՒՄԸ	ՏԱՐԻԵՐ	ՄԱԿԵՐԵՍ	ՏԱՐԻԵՐ	ՄԱԿԵՐԵՍ	ՏԱՐԻԵՐ	ՄԱԿԵՐԵՍ
1.	Սանհանգույց /1/	Խեցեսալե հատակ	16.58 մ²	Ց/Ա սվաղ, հախճասալիկ h= 2.7 մ	96.12 մ²	Կախովի առաստաղ ՊՎՔ նյութից	16.58 մ²
2.	Սանհանգույց /2/	Խեցեսալե հատակ	9.68 մ²	Ց/Ա սվաղ, հախճասալիկ h= 2.4 մ	71.2 մ²	Կախովի առաստաղ ՊՎՔ նյութից	9.68 մ²

						ՀԱՐԵՆՑԱԿԱՆ ՀԱՄԱՅՆՔԻ «ԱՐԶԱԿԱՆ ԳՅՈՒՂԻ ԱՐՎԵՍՏԻ ԴՊՐՈՑ» ՀՈԼԿԻ ԶԵՆՈՒՑՄԱՆ ՀԱՄԱԿԱՐԳԻ ՎԵՐԱԿԱՆԳՆՄԱՆ ԱՇԽԱՏԱՆՔՆԵՐԻ ՆԱԽԱԳԾԱՆԱԽԱՐՀԱՇՎԱՅԻՆ ՓԱՍՏԱԹՂԹԵՐԻ ԿԱԶՄԱՆ ԽՈՐՀՐԴԱՏՎԱԿԱՆ ԱՇԽԱՏԱՆՔՆԵՐ			
Փոփ.	Մամ.	Թերթ.	Փաստ.	Ստորագր.	Ամսաթ.	ԾԱՌԱՐԱՊԵՏԱՇԽԱՐԱՐԱԿԱՆ ՄԱՍ	ՓՈՒԼ	ԹԵՐԹ	ԹԵՐԹԵՐ
Տնօրեն	Գ. Գրիգորյան						ԱՆ	ԳՇՄ-5	5
Նախագծեց	Տ. Վիրաբյան					ՄԻՋՆՈՐՄՆԵՐԻ ԻՐԱԿԱՆՑՈՒՄ, ՄԱՍՆԱԳԻՐ		«ԷՅԶԻԹԻ ՓՐՈԶԵԹ» ՍՊԸ լից. ՔՊԼ-000081, 1-ին դաս	
Ստուգեց	Գ. Գրիգորյան								



ԿԱԹԱՆԵՐԻ ՄԻԱՑՄԱՆ ՍԿԶԲՈՒՆՔԱՅԻՆ ՄԻՆԵՄԱ

ԵԼԱԿԵՏԱՅԻՆ ՏՎՅԱԼՆԵՐ


Շենքի ջեռուցման նախագծային աշխատանքները կատարվել են հիմք ընդունելով պատվիրատուի առաջադրանքը
- ճարտարապետաշինարարական գծագրերը
- Հայաստանի Հանրապետությունում գործող բոլոր շինարարական նորմերը և կանոնները

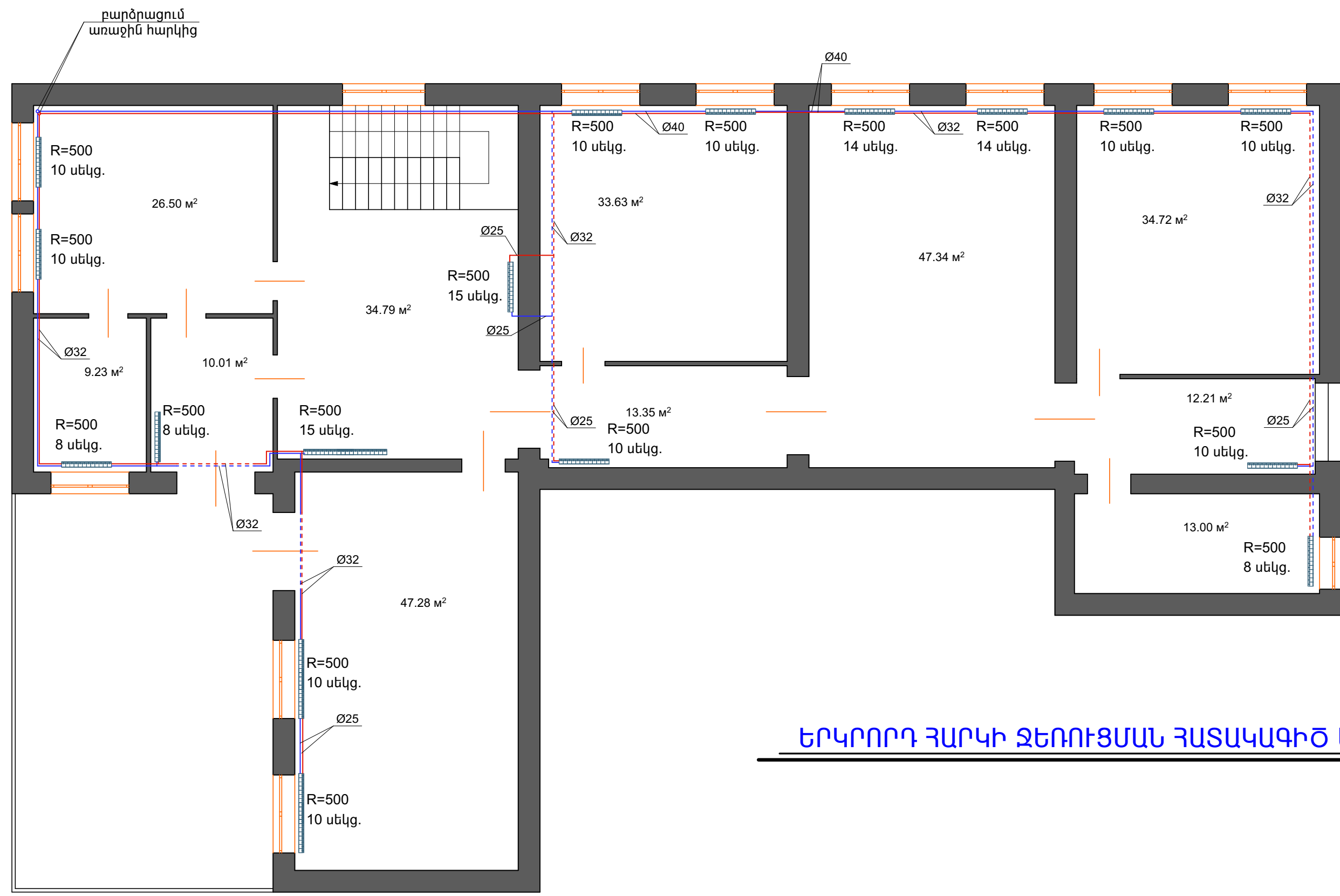
ԸՆԴՀԱՆՈՒՏ ՏՎՅԱԼՆԵՐ

Շենքում նախագծվում է մոր ջեռուցման համակարգ: Նախատեսվում է երկխողովակամի ջեռուցման ջրային համակարգով:
Մայրուղային խողովակները տեղադրվում են հարկի հատակի վրա:
Համակարգի ջերմամատակարարող խողովակներ միացվում են առկա ջերմատար խողովակներին: Օդի հեռացումը համակարգից կատարվում է ջեռուցման սարքերի վրա տեղադրվող օդի հեռացման փականներով: Բոլոր ջեռուցման սարքերի մոտ տեղադրվում են ջերմության կարգավորող փականներ: Ջեռուցման համար պահանջվող ջերմաքանակն է 72498Կտ:

ՋԵՌՈՒՑՄԱՆ ԱՇԽԱՏԱՆՔԱՅԻՆ ԾԱՎԱԼՆԵՐ
ՋԵՌՈՒՑՄԱՆ ՀԱՄԱԿԱՐԳԻ ՄՈՆՏԱԺՄԱՆ ՀԱՄԱՐ ՊԱՀԱՆՋՎՈՂ ՆՅՈՒԹԱԾԱԽՍԸ ՏԵՂԱԴՐՈՒՄՈՎ

- Ալյումինե ջեռուցման մարտկոց h=500մմ - 206 սեկցիա
- Փակ այրման խցով ջեռուցման կոնդենսացիոն կաթսա 36 կՎտ - 2 կոմպլեկտ
համալրված այրիչով, ծխատարով, ավտոմատ կառավարման համակարգով
- Պոլիպրոպիլենե խողովակների տեղադրում ալյումինե շերտով տաք ջրի համար PN10, d20 մմ - 125 մ
- Պոլիպրոպիլենե խողովակների տեղադրում ալյումինե շերտով տաք ջրի համար PN10, d25 մմ - 85 մ
- Պոլիպրոպիլենե խողովակների տեղադրում ալյումինե շերտով տաք ջրի համար PN10, d32 մմ - 92 մ
- Պոլիպրոպիլենե խողովակների տեղադրում ալյումինե շերտով տաք ջրի համար PN10, d40 մմ - 84 մ
- Պոլիպրոպիլենե խողովակների տեղադրում ալյումինե շերտով տաք ջրի համար PN10, d63 մմ - 19 մ
- Շրջանառու պոմպ G=2.5մ³/ժամ, H=9.5 մ - 1 հատ
- Մարտկոցի մոնտաժման կոմպլեկտ - 21 հատ
- Միջադիր - 80 հատ
- Մարտկոցի կախիչ PPR - 21 զույգ
- Մարտկոցի կախիչ - 21 հատ
- Մարտկոցի ներքին փական Ø15 - 21 հատ
- Մարտկոցի վերին փական Ø15 - 21 հատ
- Օդահանիչի տեղադրում 1/2" - 21 հատ
- Խցափակիչի տեղադր. 1/2" - 21 հատ
- Ձևավոր մասերի տեղադրում Ø63 PPR - 22 հատ
- Ձևավոր մասերի տեղադրում Ø40 PPR - 38 հատ
- Ձևավոր մասերի տեղադրում Ø32 PPR - 64 հատ
- Ձևավոր մասերի տեղադրում Ø25 PPR - 84 հատ
- Ձևավոր մասերի տեղադրում Ø20 PPR - 96 հատ
- Փոխակերպիչ 1M"x3/4"F - 6 հատ
- Փական PPR Ø20x20 կեսպտույտ - 6 հատ
- Զտիչ Ø20x20 PPR - 2 հատ
- Փական Ø1/2"M շտուգերով - 4 հատ
- Փոխակերպիչ Ø32X1" F (H) PPR - 6 հատ
- Փոխակերպիչ Ø20X1/2" F (H) PPR - 2 հատ
- Փոխակերպիչ Ø20X1/2" M (H) PPR - 2 հատ
- Փոխակերպիչ Ø25X1/2" F PPR - 2 հատ
- Նիպել Ø1/2" MxM - 4 հատ
- Փոխակերպիչ Ø3/4"M x1/2"M - 2 հատ
- Մետաղ. խող., գազի 3/4 (50-100սմ) - 2 հատ
- Փական PPR Ø40x40 կեսպտույտ - 8 հատ
- Փոխակերպիչ 40X1"1/4" M (H) PPR - 8 հատ
- Գնդիկավոր փական տեղադրում DN25 - 4 հատ
- Պողպատե պաշտպանիչ պատյանների տեղադրում պատերում Ø 48մմ -16 մ
- Կլիպս պլաստմասե ամրակ պոլիպրոպիլենե խողովակ 40 - 88 հատ
- Կլիպս պլաստմասե ամրակ պոլիպրոպիլենե խողովակ 32 - 156 հատ
- Կլիպս պլաստմասե ամրակ պոլիպրոպիլենե խողովակ 25 - 144 հատ
- Կլիպս պլաստմասե ամրակ պոլիպրոպիլենե խողովակ 20 - 178 հատ
- Մետաղակոնստրուկցիաներ սարքերի եւ խողովակների ամրացման համար -16 կգ
- Պտուտակ դյուպել N7 - 524 հատ
- Մեկուսիչ սպունգ Ø42 L=2մ - 16.0 մ
- Օդատար ցինկապատ թիթեղից d=150 - 16.4 քմ
- Օդափոխության արտածման ճաղաշար 150x150 - 5 հատ
- Կանալային օդամղիչ - 5 կ-տ

						ՉԱՐԵՆՑԱՎԱՆ ՀԱՄԱՅՆՔԻ «ԱՐԶԱՎԱՆ ԳՅՈՒՂԻ ԱՐՎԵՍՏԻ ԴՊՐՈՑ» ՀՈԱԿԻ ՋԵՌՈՒՑՄԱՆ ՀԱՄԱԿԱՐԳԻ ՎԵՐԱԿԱՆԳՄԱՆ ԱՇԽԱՏԱՆՔՆԵՐԻ ՆԱԽԱԳԾՄԱՆԱԽԱՀԱՇՎԱՅԻՆ ՓԱՍՏԱԹՂԹԵՐԻ ԿԱԶՄԱՆ ԽՈՐՀՐԱՅԱՎԱԿԱՆ ԱՇԽԱՏԱՆՔՆԵՐ			
Փոփ.	Մասն.	Թերթ.	Փաստ.	Ստորագր.	Ամսաթ.	ՋԵՌՈՒՑՄԱՆ, ՕԴԱՓՈԽՈՒԹՅԱՆ ՄԱՍ	ՓՈՒԼ	ԹԵՐԹ	ԹԵՐԹԵՐ
Տնօրեն	Գ. Գրիգորյան						ԱՆ	ՋՕ-1	3
Նախագծեց	Տ. Վիրաբյան					ԿԱԹԱՆՅԻ ՄԻԱՑՄԱՆ ՍԿԶԲՈՒՆՔԱՅԻՆ ՄԻՆԵՄԱ ԵՎ ՄԱՍՆԱԳՐԵՐ	 «ԷՅԶԻԹԻ ՓՐՈԶԵԹԹ» ՍՊԸ լից. ՔՊԼ-000081, 1-ին դաս		
Ստուգեց	Գ. Գրիգորյան								

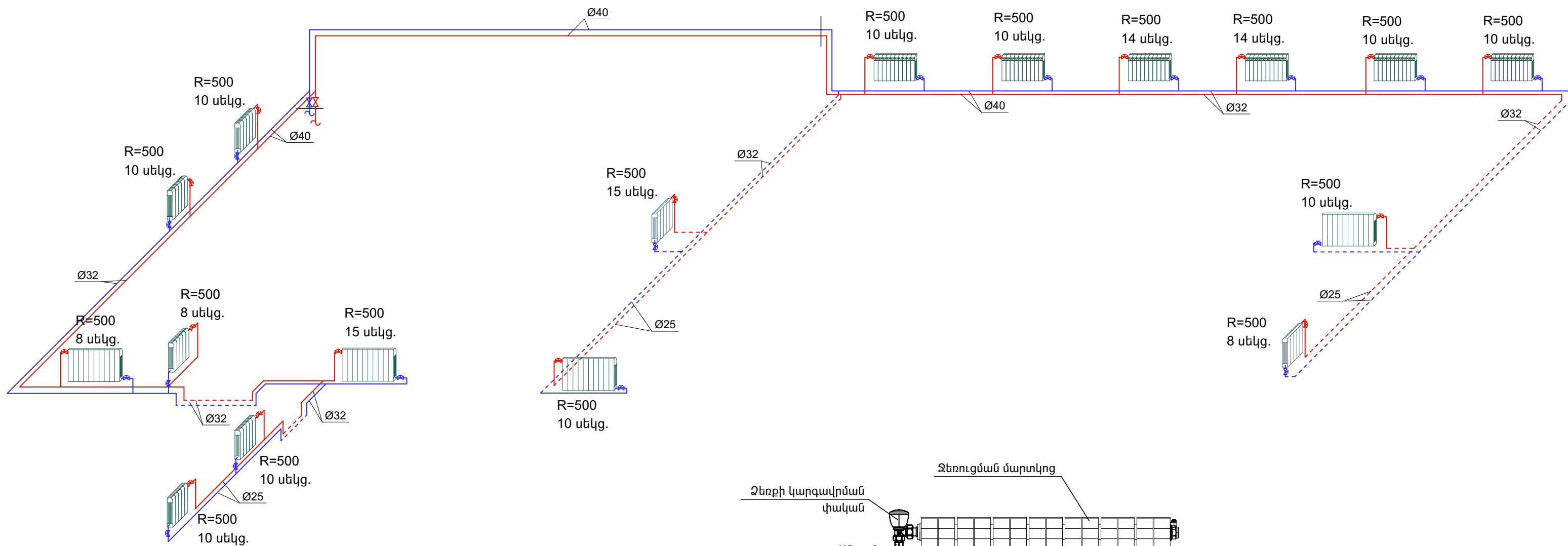


ԵՐԿՐՈՐԴ ՀԱՐԿԻ ՋԵՌՈՒՑՄԱՆ ՀԱՏԱԿԱԳԻԾ Մ1:100

ՊԱՅՄԱՆԱԿԱՆ ՆՇԱՆՆԵՐ

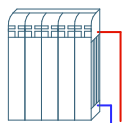
- S1 — Ջեռուցման մատակարար խողովակներ
- S2 — Ջեռուցման հետադարձ խողովակներ
- S1 - - - - - Ջեռուցման մատակարար խողովակներ հատակի տակով
- S2 - - - - - Ջեռուցման հետադարձ խողովակներ հատակի տակով
- Valve symbol — Կափույր, փական
- Radiator symbol - Ջեռուցիչ մարտկոց H=500մմ (հատակագծում)

						ՀԱՐԵՆՑԱՎԱՆ ՀԱՄԱՅՆՔԻ «ԱՐՁԱՎԱՆ ԳՅՈՒՂԻ ԱՐՎԵՍՏԻ ԴՊՐՈՑ» ՀՈԱԿԻ ՋԵՌՈՒՑՄԱՆ ՀԱՏԱԿԱՐԳԻ ՎԵՐԱԿԱՆԳՆԱՆ ԱՇԽԱՏԱՆՔՆԵՐԻ ՆԱԽԱԳԾԱՆԱԽԱՐԱՇՎԱՅԻՆ ՓԱՍՏԱԹՂԹԵՐԻ ԿԱԶՄԱՆ ԽՈՐՀՐԱՏՎԱԿԱՆ ԱՇԽԱՏԱՆՔՆԵՐ			
Փուլ.	Մասն.	Թերթ.	Փաստ.	Ստորագր.	Ամսաթ.	ՋԵՌՈՒՑՄԱՆ, ՕԴԱՓՈԽՈՒԹՅԱՆ ՄԱՍ	ՓՈՒԼ	ԹԵՐԹ	ԹԵՐԹԵՐ
Տնօրեն	Գ. Գրիգորյան						ԱՆ	ՋՕ-2	3
Նախագծեց	Տ. Վիրաբյան					ԵՐԿՐՈՐԴ ՀԱՐԿԻ ՋԵՌՈՒՑՄԱՆ ՀԱՏԱԿԱԳԻԾ Մ1:100		«ԷՅՁԻԹԻ ՓՐՈՋԵԹ» ՍՊԸ լից. ՔՊԼ-000081, 1-ին դաս	
Ստուգեց	Գ. Գրիգորյան								



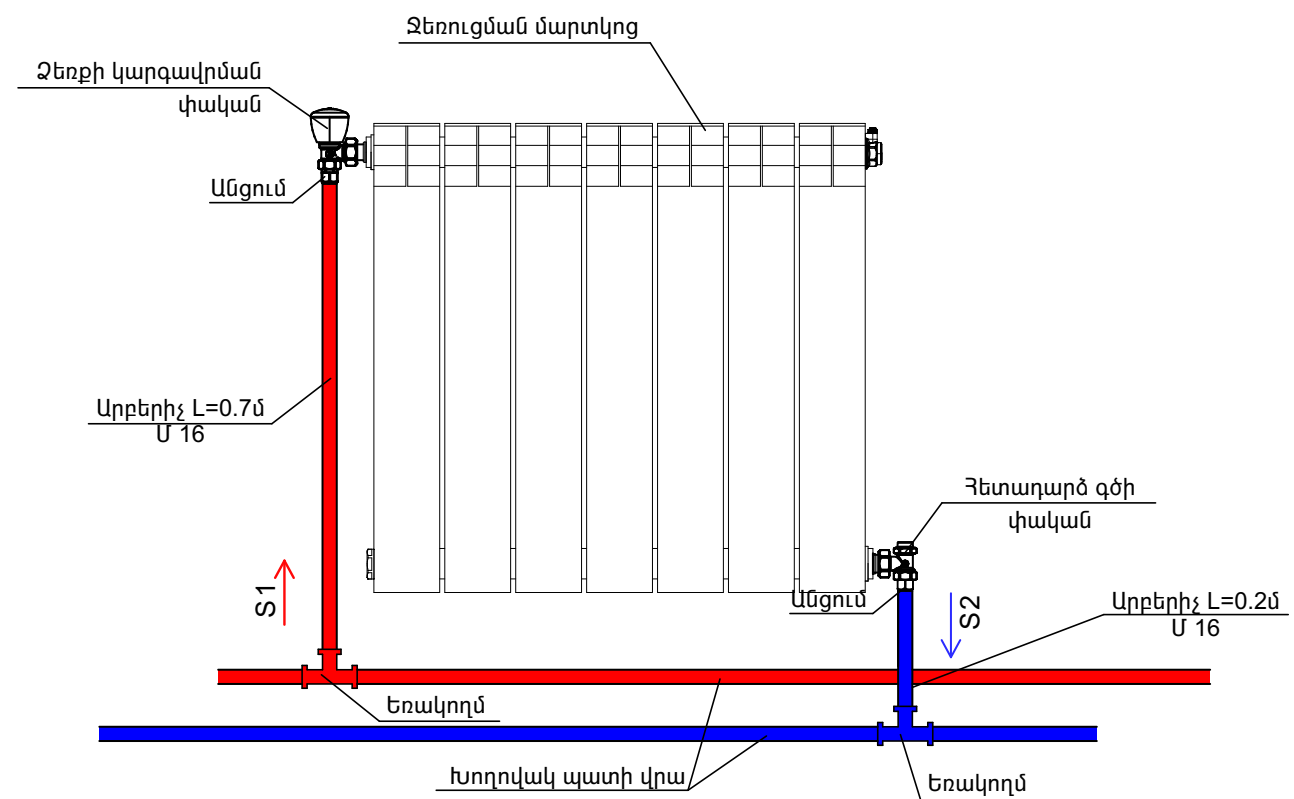
ՊԱՅՄԱՆԱԿԱՆ ՆՇԱՆՆԵՐ




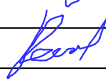
- S1 — Ջեռուցման մատակարար խողովակներ
- S2 — Ջեռուցման հետադարձ խողովակներ
- - - S1 - - - Ջեռուցման մատակարար խողովակներ հատակի տակով
- - - S2 - - - Ջեռուցման հետադարձ խողովակներ հատակի տակով
- ⊗ Կափույր, փական



- Ջեռուցիչ մարտկոց H=500մմ (սխեմայում)

ՋԵՌՈՒՑՄԱՆ ՏԱՐԱԾԱԿԱՆ ՄԻՆԵՄԱ



						ՉԱՐԵՆՑԱԿԱՆ ՀԱՄԱՅՆՔԻ «ԱՐԶԱԿԱՆ ԳՅՈՒՂԻ ԱՐՎԵՍՏԻ ԴՊՐՈՑ» ՀՈԱԿԻ ՋԵՌՈՒՑՄԱՆ ՀԱՄԱԿԱՐԳԻ ՎԵՐԱԿԱՆԳՆԱՆ ԱՇԽԱՏԱՆՔՆԵՐԻ ՆԱԽԱԳԾՄԱՆԱԽԱՐԱՀՎԱՅԻՆ ՓԱՍՏԱԹՂԹԵՐԻ ԿԱԶՄՄԱՆ ԽՈՐՀՐԱՏԱՎԱԿԱՆ ԱՇԽԱՏԱՆՔՆԵՐ			
Փոփ.	Մասն.	Թերթ.	Փաստ.	Ստորագր.	Ամսաթ.	ՋԵՌՈՒՑՄԱՆ, ՕՂԱՓՈԽՈՒԹՅԱՆ ՄԱՍ	ՓՈՒԼ	ԹԵՐԹ	ԹԵՐԹԵՐ
							ԱՆ	ՋՕ-3	3
Տնօրեն	Գ. Գրիգորյան						ՋԵՌՈՒՑՄԱՆ ՏԱՐԱԾԱԿԱՆ ՄԻՆԵՄԱ		«ԷՅՁԻԹԻ ՓՐՈԶԵԹ» ՍՊԸ լից. ՔՊԼ-000081, 1-ին դաս
Նախագծեց	Տ. Վիրաբյան								
Ստուգեց	Գ. Գրիգորյան			