


ԱՇԽԱՏԱՆՔԱՅԻՆ ԳԾԱԳՐԵՐԻ ՑԱՆԿ

N	ԹԵՐԹԵՐԻ ԱՆՎԱՆՈՒՄԸ	ԹԵՐԹ
1	2	3
1	ԸՆԴՀԱՆՈՒՐ ՏՎՅԱԼՆԵՐ	ՃՇ - 1
2	ԻՐԱՎԻՃԱԿԱՅԻՆ ՀԱՏԱԿԱԳԻԾ	ՃՇ - 2
3	ԲԱՐԵԿԱՐԳՎՈՂ ՀԱՏՎԱԾԻ ՀԱՏԱԿԱԳԻԾ /ԶԱՓԱԳՐՈՒԹՅՈՒՆ/	ՃՇ - 3
4	ԲԱՐԵԿԱՐԳՎՈՂ ՀԱՏՎԱԾԻ ՀԱՏԱԿԱԳԻԾ /ՆԱԽԱԳԾՎՈՂ/	ՃՇ - 4
5	ՔԱՆԴՄԱՆ ԱՇԽԱՏԱՆՔՆԵՐԻ ԵՎ ԲԱԿԻ ՎԵՐԱՆՈՐՈԳՄԱՆ ՆՅՈՒԹԵՐԻ ՄԱՍՆԱԳԻՐ, ԿՏՐՎԱԾՔ 1-1, 2-2	ՃՇ - 5
6	ՄԵՏԱՂԱԿԱՆ ՃՈՃԱՆԱԿ Գ-1-Ի ՏԵՍՔԸ ԴԵՄԻՑ, ԿՏՐՎԱԾՔՆԵՐ, ՄԵՏԱՂԱԿԱՆ ՃՈՃԱՆԱԿԻ ՄԱՍՆԱԳՐԵՐ, ԸՆԴՀԱՆՈՒՐ ԱՇԽԱՏԱՆՔՆԵՐԻ ԱՄՓՈՓԱԳԻՐ	ՃՇ - 6
7	ՄԵՏԱՂԱԿԱՆ ՆՍՏԱՐԱՆ ՄՆ-1, ՄԵՏԱՂԱԿԱՆ ՆՍՏԱՐԱՆ ՀԵՌԱՆԿԱՐ, ՀԱՆԳՈՒՅՑ 1, ԿՏՐՎԱԾՔ, ՄԵՏԱՂԱԿԱՆ ՆՍՏԱՐԱՆԻ ՄՆ -1 ՄԱՍՆԱԳԻՐ	ՃՇ - 7
8	ԱՌԱՋԻՆ ԵՎ ԵՐԿՐՈՐԴ ՀԱՐԿԻ ՀԱՏԱԿԱԳԻԾ ՎԵՐԱՆՈՐՈԳՎՈՂ ՀԱՏՎԱԾԻ ՄԱԿԱՆՇՄԱՄԲ	ՃՇ - 8
9	ՀԱՏԱԿՆԵՐԻ, ԴՈՆԵՐԻ ԵՎ ՆԵՐՔԻՆ ՀԱՐԴԱՐՄԱՆ ՆՅՈՒԹԵՐԻ ՄԱՍՆԱԳԻՐ	ՃՇ - 9
10-14	ԱՐՏԱՔԻՆ ԷԼ. ԼՈՒՍԱՎՈՐՈՒԹՅՈՒՆ	ԷԼ-1-5
15	ԱՇԽԱՏԱՆՔՆԵՐԻ ԺԱՄԱՆԱԿԱՑՈՒՅՑ	ՃՇ - 15

ՆԱԽԱԳԻԾԸ ԿԱՏԱՐՎԵԼ Է ԳՈՐԾՈՂ ՇԻՆԱՐԱՐԱԿԱՆ ՆՈՐՄԵՐԻՆ ԵՎ ԿԱՆՈՆՆԵՐԻՆ ՀԱՄԱՊԱՏԱՍԽԱՆ:

Ն Գ Ի  Հ. ՀԱԿՈԲՅԱՆ

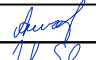

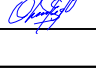


ԲԱՑԱՏՐԱԳԻՐ

Հ Հ Լոռու մարզի Լոռի Բերդ համայնքի Սվերդլով բնակավայրի կենտրոնի բարեկարգման նախագիծը կատարվել է համայնքապետարանի հետ կնքված պայմանագրի և նախագծային առաջադրանքի հիման վրա:

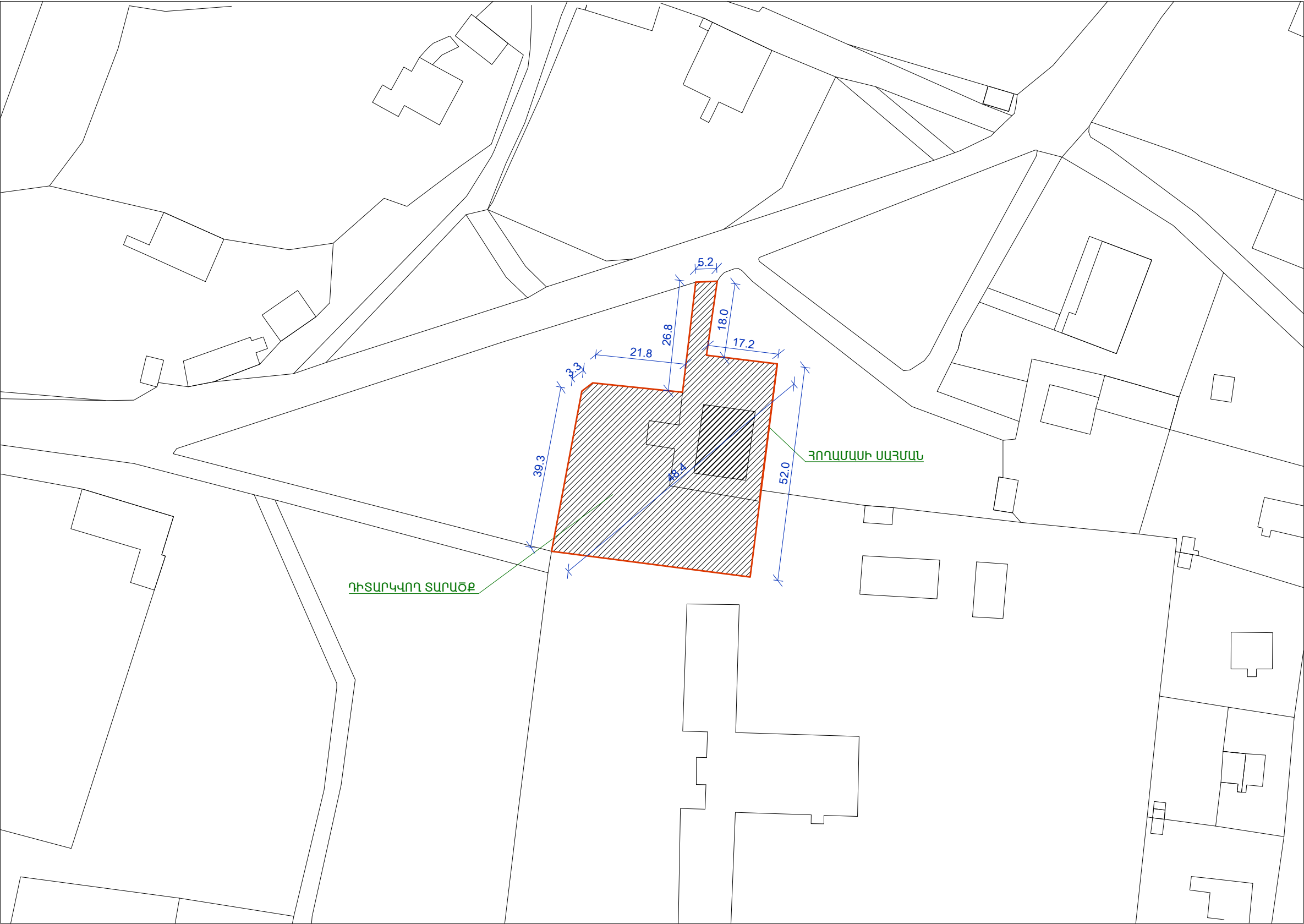
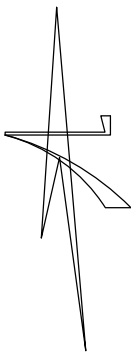
Վարչական տարածքի բարեկարգվող հատվածն իրենից ներկայացնում է բազմանկյուն հատակագծով մոտ 227 ք.մ. տարածք, որտեղ առկա են համայնքի վարչական շենքը, ա/բետոնե հարթակ և կանաչապատ գոտի: Բարեկարգման աշխատանքների համար անհրաժեշտ է կատարել որոշ հողային աշխատանքներ:

Նախագծով նախատեսված է կատարել հետևյալ հիմնական աշխատանքները.

- 1. ԽԱՐԽԼՎԱԾ Ա/ԲԵՏՈՆԵ ԾԱԾԿՈՒՅԹԻ ՔԱՆԴՈՒՄ
- 2. ԳՐՈՒՆՏԻ ԿՏՐՈՒՄՈՎ ՄԵԽԱՆԻԶՄՈՎ
- 3. ԲՆԱՀՈՂԻ ԲԱՐՁՈՒՄ ԵՎ ՏԵՂԱՓՈԽՈՒՄ
- 4. ՇԻՆ. ԱՂԲԻ ԲԱՐՁՈՒՄ ԵՎ ՏԵՂԱՓՈԽՈՒՄ
- 5. ՆԱԽԱՊԱՏՐԱՍՏԱԿԱՆ ՇԵՐՏԻ ԻՐԱԿԱՆԱՑՈՒՄ ԱՎԱԶԱԿՈՊԻՃԻՑ/հաստ. 100 մմ/
- 6. ՆԱԽԱՊԱՏՐԱՍՏԱԿԱՆ ՇԵՐՏԻ ԻՐԱԿԱՆԱՑՈՒՄ Ց/ԱՎԱԶԵ ԽԱՌՆՈՒՐԴԻՑ /ԶՈՐ ՇԱՂԱԽ/ /հաստ. 40 մմ/
- 7. ՍԱԼԱՐԿՈՒՄ ԲԵՏՈՆԵ ԳՈՒՆԱՎՈՐ ՍԱԼԻԿՆԵՐԻՑ /հաստ. 60 մմ/
- 8. ՆՍՏԱՐԱՆԻ, ՃՈՃԱՆԱԿԻ ԵՎ ՄԱՐԶԱՍԱՐՔԻ ՏԵՂԱԴՐՈՒՄ
- 9. ԾԱՌԵՐԻ ՏՆԿՈՒՄ /ՏՈՒԱ H=1.0 մ/
- 10. ԳՈՅ. ՈՒՆԵՑՈՂ ՄԵՏԱՂԱԿԱՆ ՑԱՆԿԱՊԱՏԵՐԻ ՅՈՒՂԱՆԵՐԿՈՒՄ
- 11. ՎԱՐԶԱԿԱՆ ՇԵՆՔԻ ՄԱՍՆԱԿԻ ՆԵՐՔԻՆ ՀԱՐԴԱՐՄԱՆ ԱՇԽԱՏԱՆՔՆԵՐԻ ԻՐԱԿԱՆԱՑՈՒՄ
- 12. ՎԵՐԱՆՈՐՈԳՎՈՂ ՍԵՆՅԱԿՆԵՐԻ ՆԵՐՔԻՆ ԷԼ. ՑԱՆՑԵՐԻ ԿԱՌՈՒՑՈՒՄ

Տնօրեն	Ա. ՍԱՐԳՍՅԱՆ		ՀՀ Լոռու մարզի Լոռի Բերդ շրջանի Սվերդլով բնակավայրի ԿԵՆՏՐՈՆԻ ԲԱՐԵԿԱՐԳՈՒՄ			
Ն Գ Ծ	Հ. ՀԱԿՈԲՅԱՆ					
Գծեց	Հ. ՀԱԿՈԲՅԱՆ			ՓՈՒԼ	ԹԵՐԹ	ԹԵՐԹԵՐ
Ստուգեց	Ն.ՕՂԱՆՅԱՆ			Ա Ն	ՃՇ - 1	15
			ԸՆԴՀԱՆՈՒՐ ՏՎՅԱԼՆԵՐ	 «ԼՍ ՆԱԽԱԳԻԾ» ՍՊԸ		

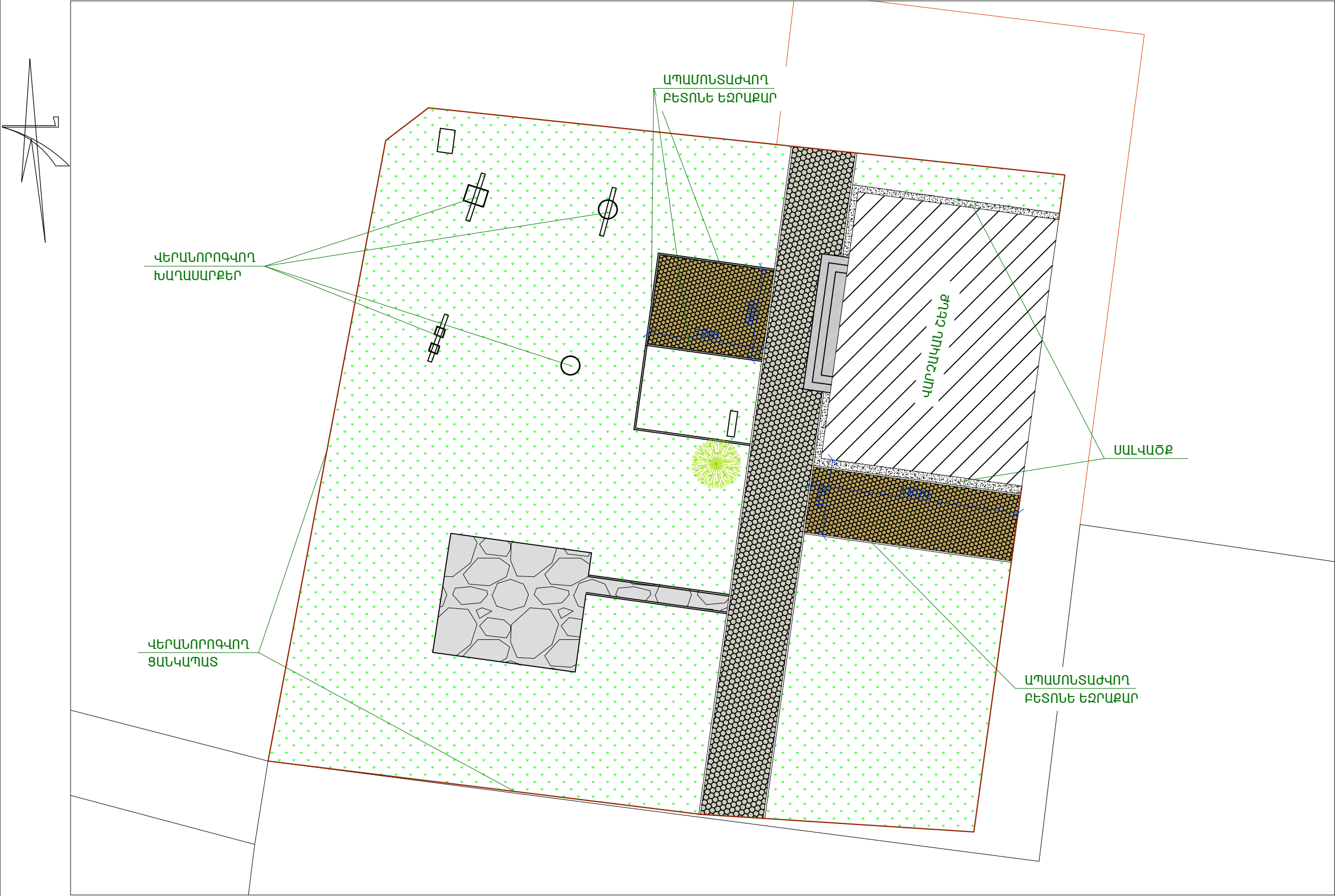
ԳԼԽԱՎՈՐ ՀԱՏԱԿԱԳԻԾ Մ : 1000



Տնօրեն	Ա. ՍԱՐԳՍՅԱՆ		ՀՀ Լոռուի մարզի Լոռու Բերդ շրջանի Սպերդույտ բնակավայրի ԿԵՆՏՐՈՆԻ ԲԱՐԵԿԱՐԳՈՒՄ		
Ն Գ Ծ	Հ. ՀԱՎՈՐՅԱՆ				
Գծեց	Հ. ՀԱՎՈՐՅԱՆ		ՓՈՒԼ Ա Ն	ԹԵՐԹ ԾՇ - 2	ԹԵՐԹԵՐ 15
Ստուգեց	Ն.ՕՂԱՆՅԱՆ			«ԼՍ ՆԱԽԱԳԻԾ» ՍՊԸ	
			ԳԼԽԱՎՈՐ ՀԱՏԱԿԱԳԻԾ		

ԲԱՐԵԿԱՐԳՎՈՂ ՀԱՏՎԱԾԻ ՀԱՏԱԿԱԳԻԾ Մ : 250

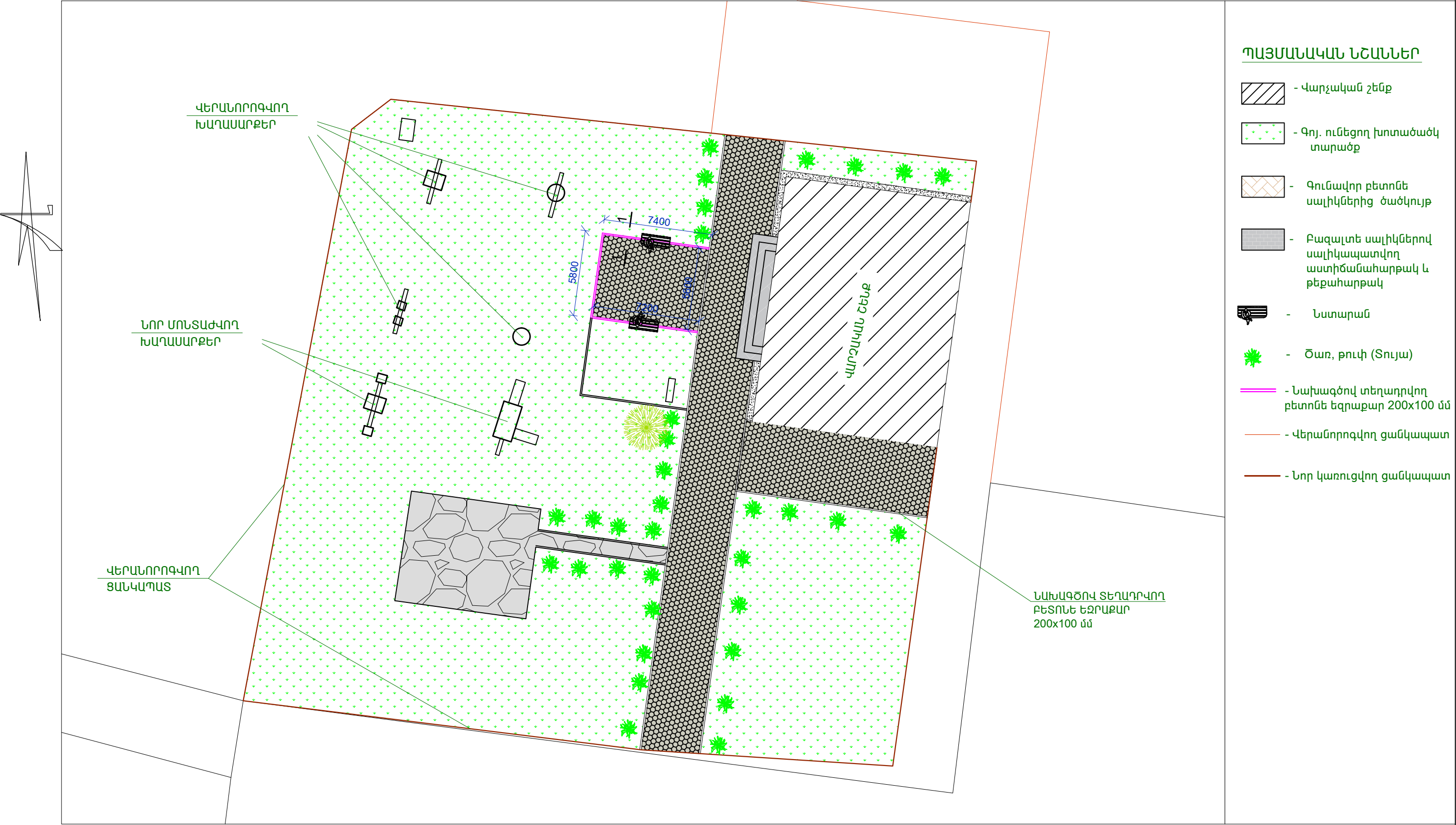
ՉԱՓԱԳՐՈՒԹՅՈՒՆ



ՊԱՅՄԱՆԱԿԱՆ ՆՇԱՆՆԵՐ

- Վարչական շենք
- Գոյ. ունեցող խոտածածկ տարածք
- Գոյ. ունեցող ծառ
- Բետոնե սալվածք
- Գոյ. ունեցող հարթակ
- Գոյ. ունեցող ա/բ ծածկույթ
- Քանդման ենթակա խալիլված ա/բ ծածկույթ
- Վերանորոգվող ցանկապատ
- Բարեկարգվող տարածքի սահմանագիծ

Տնօրեն	Ա. ՍԱՐԳՍՅԱՆ		ՀՀ Լոռուի մարզի Լոռու Բերդ շրջանի Սպերդույու բնակավայրի ԿԵՆՏՐՈՆԻ ԲԱՐԵԿԱՐԳՈՒՄ			
Ն Գ Ծ	Հ. ՀԱԿՈԲՅԱՆ					
Գծեց	Հ. ՀԱԿՈԲՅԱՆ			ՓՈՒԼ	ԹԵՐԹ	ԹԵՐԹԵՐ
Ստուգեց	Ն. ՕՂԱՆՅԱՆ			Ա Ն	ԾՇ - 3	15
			ԲԱՐԵԿԱՐԳՎՈՂ ՀԱՏՎԱԾԻ ՀԱՏԱԿԱԳԻԾ, ՉԱՓԱԳՐՈՒԹՅՈՒՆ		 «ԼՍ ՆԱԽԱԳԻԾ» ՍՊԸ	



ԾԱՆՈԹՈՒԹՅՈՒՆ

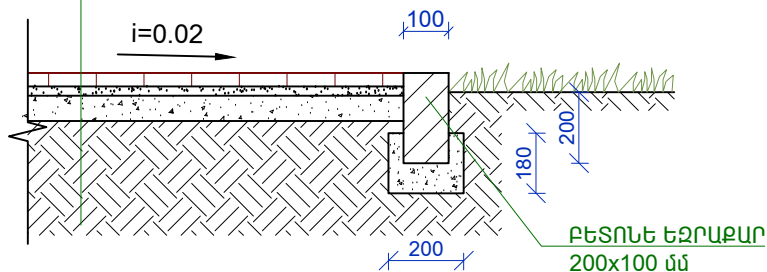
1. ՄՈՆՏԱԺՎՈՂ ՆԱՏԱՐԱՆՆԵՐԻ, ՄԵՏԱՂԱԿԱՆ ՃՈՃԱՆԱԿՆԵՐԻ ԵՎ ՆՈՐ ՏՆԿՎՈՂ ԾԱՌԵՐԻ ՏԵՂԱԴԻՐՔԸ ՏՐԿԱԾ ԵՆ ՊԱՅՄԱՆԱԿԱՆ, ՃՇԳՐԻՏ ՏԵՂԱԴԻՐՔԸ ՀԱՄԱՁԱՅՆԵՑՆԵԼ ՊԱՏԿԻՐԱՏՈՒԻ ՀԵՏ:

Տնօրեն	Ա. ՍԱՐԳՍՅԱՆ		ՀՀ Լոռուի մարզի Լոռու Բերդ շրջանի Սպերդուպոլ բնակավայրի ԿԵՆՏՐՈՆԻ ԲԱՐԵԿԱՐԳՈՒՄ			
Ն Գ Ճ	Հ. ՀԱԿՈԲՅԱՆ					
Գծեց	Հ. ՀԱԿՈԲՅԱՆ		ՓՈՒԼ	ԹԵՐԹ	ԹԵՐԹԵՐ	
Ստուգեց	Ն. ՕՂԱՆՅԱՆ			Ա Ն	ՃՇ - 4	15
			ԲԱՐԵԿԱՐԳՎՈՂ ՀԱՏՎԱԾԻ ՀԱՏԱԿԱԳԻԾ		«ԼՍ ՆԱԽԱԳԻԾ» ՍՊԸ	



ԿՏՐՎԱԾՔ 1-1 Մ : 25

- 1. ԲԵՏՈՆԵ ԳՈՒՆԱՎՈՐ ՍԱԼԻԿՆԵՐ /հաստ. - 60 մմ/
- 2. Ց/ԱՎԱԶԵ ԽԱՌՆՈՒՐԴԻՑ /ԶՈՐ ՇԱՂԱԽ/ / հաստ. 40 մմ/
- 3. ԱՎԱԶԱԿՈՊԻՃ /հաստ. - 100 մմ/
- 4. ՏՈՓԱՆՎԱԾ ԲՆԱՀՈՂ



ԱՂԱՐԿՐԻ ՏԵՍՔ



ՃՈՃԱՆԱԿ «Balance »

ՎԵԿՏՈՐԱ (ՊԼԱՍՏՄԱՍԵ ՍԱՀԱՐԱՆՈՎ)



ՔԱՆԴՄԱՆ ԱՇԽԱՏԱՆՔՆԵՐԻ ՆՅՈՒԹԵՐԻ ՄԱՍՆԱԳԻՐ

- 1. ԽԱՐԽԼՎԱԾ Ա/ԲԵՏՈՆԵ ԾԱԾԿՈՒՅԹԻ ՔԱՆԴՈՒՄ - 2.1 մ³
- 2. ԲԵՏՈՆԵ ԵԶՐԱՔԱՐԵՐԻ ՔԱՆԴՈՒՄ - 0.5 մ³
- 3. ՏԵՂԱՆՔԻ ՀԱՐԹԵՑՄԱՆ ՀԱՄԱՐ ԳՐՈՒՆՏԻ ԿՏՐՈՒՄ ՁԵՌՔՈՎ 3- ՐԴ ԿԱՐԳԻ ԳՐ. ՓՈՒԵԼՈՎ ՏԵՂՈՒՄ - 2.0 մ³
- 4. ՔԱՆԴՎԱԾ Ա/ԲԵՏՈՆԵ ԲԱՐՁՈՒՄ ԵՎ ՏԵՂԱՓՈԽՈՒՄ - 2.1 մ³
- 5. ՇԻՆԱՂԲԻ ԲԱՐՁՈՒՄ ԵՎ ՏԵՂԱՓՈԽՈՒՄ - 0.5 մ³

ՃԵՄՈՒՂԻՆԵՐԻ ԿԱՌՈՒՑՄԱՆ ՆՅՈՒԹԵՐԻ ՄԱՍՆԱԳԻՐ

- 1. ՆԱԽԱՊԱՏՐԱՍՏԱԿԱՆ ՇԵՐՏԻ ԻՐԱԿԱՆԱՑՈՒՄ ԱՎԱԶԱԿՈՊԻՃԻՑ/հաստ. 100 մմ/ - 42.0 մ²
- 2. ՆԱԽԱՊԱՏՐԱՍՏԱԿԱՆ ՇԵՐՏԻ ԻՐԱԿԱՆԱՑՈՒՄ Ց/ԱՎԱԶԵ ԽԱՌՆՈՒՐԴԻՑ /ԶՈՐ ՇԱՂԱԽ/ /հաստ. 40 մմ/ - 42.0 մ²
- 3. ԲԱԿԻ ՍԱԼԱՐԿՈՒՄ ԲԵՏՈՆԵ ԳՈՒՆԱՎՈՐ ՍԱԼԻԿՆԵՐԻՑ /հաստ. 60 մմ/ - 42.0 մ²
- 4. ԿԱՐԵՐԻ ԼՑՆՈՒՄ Ց/ԱՎԱԶԵ ՇԱՂԱԽՈՎ - 0.2 մ³
- 5. ՀԱՎԱՔՈՎԻ ԲԵՏՈՆԵ ԵԶՐԱՔԱՐԻ ՏԵՂԱԴՐՈՒՄ /200 x 100 մմ/ - 20.4 գծմ
- 6. ԾԱՌԵՐԻ ՏՆԿՈՒՄ /ՏՈՒՅԱ H=1.0 մ/ - 20 հատ

ԸՆԴՀԱՆՈՒՐ ԱՇԽԱՏԱՆՔՆԵՐԻ ԱՄՓՈՓԱԳԻՐ

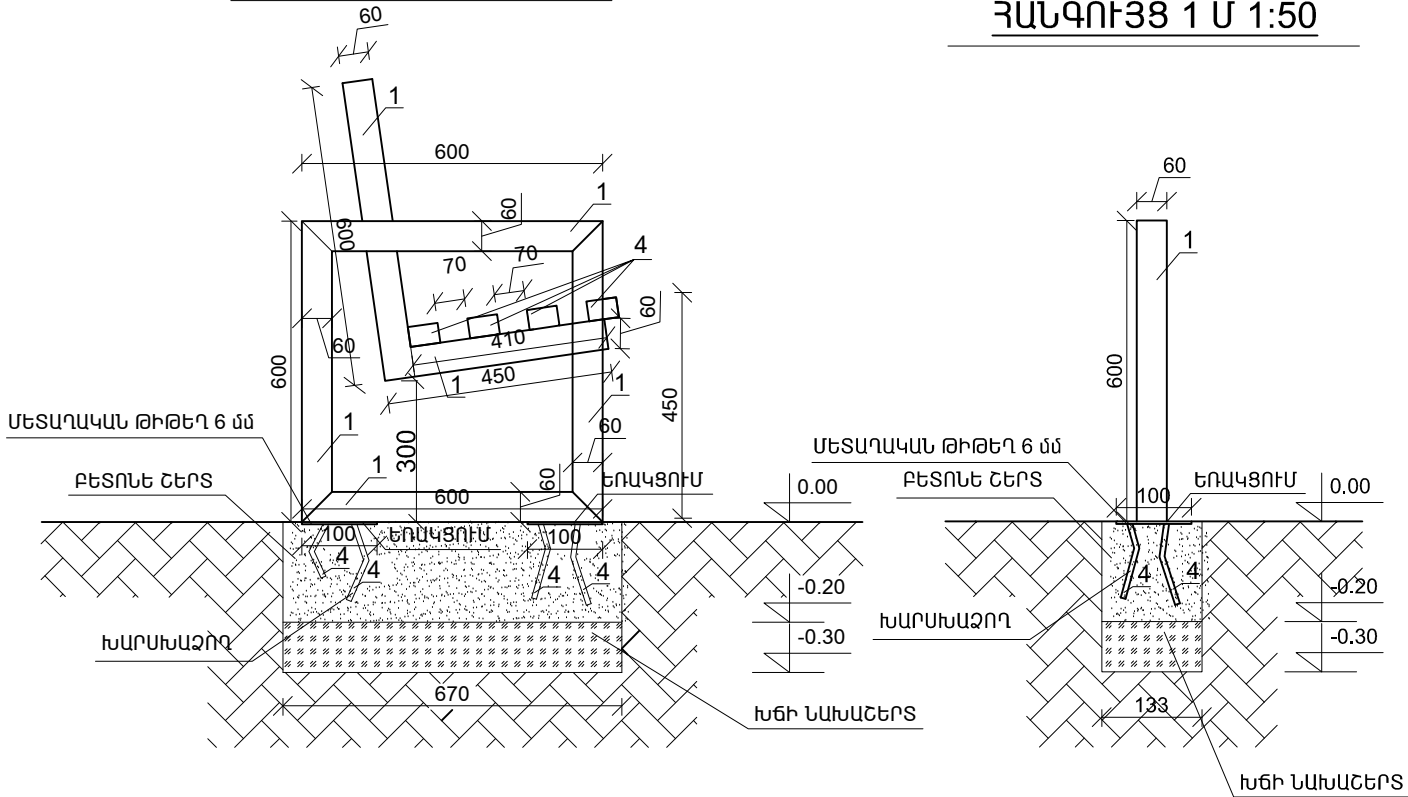
- 1. ՃՈՃԱՆԱԿ «Balance»(մեծահասակների համար) - 1 հատ
- 2. ՎԵԿՏՐԱ (ՊԼԱՍՏՄԱՍԵ ՍԱՀԱՐԱՆՈՎ) - 1 հատ
- 3. ԱՂԱՐԿՐՆԵՐԻ ՏԵՂԱԴՐՈՒՄ - 2 հատ

ԾԱՆՈԹՈՒԹՅՈՒՆ

- 1. ՆՈՐ ԿԱՌՈՒՑՎՈՂ ԲԱԿԻ ԳՈՒՆԱՎՈՐ ՍԱԼԻԿՆԵՐԻ ՁԵՎԸ ԵՎ ԳՈՒՅՆԸ ՀԱՄԱԶԱՅՆԵՑՆԵԼ ՊԱՏՎԻՐԱՏՈՒԻ ՀԵՏ:

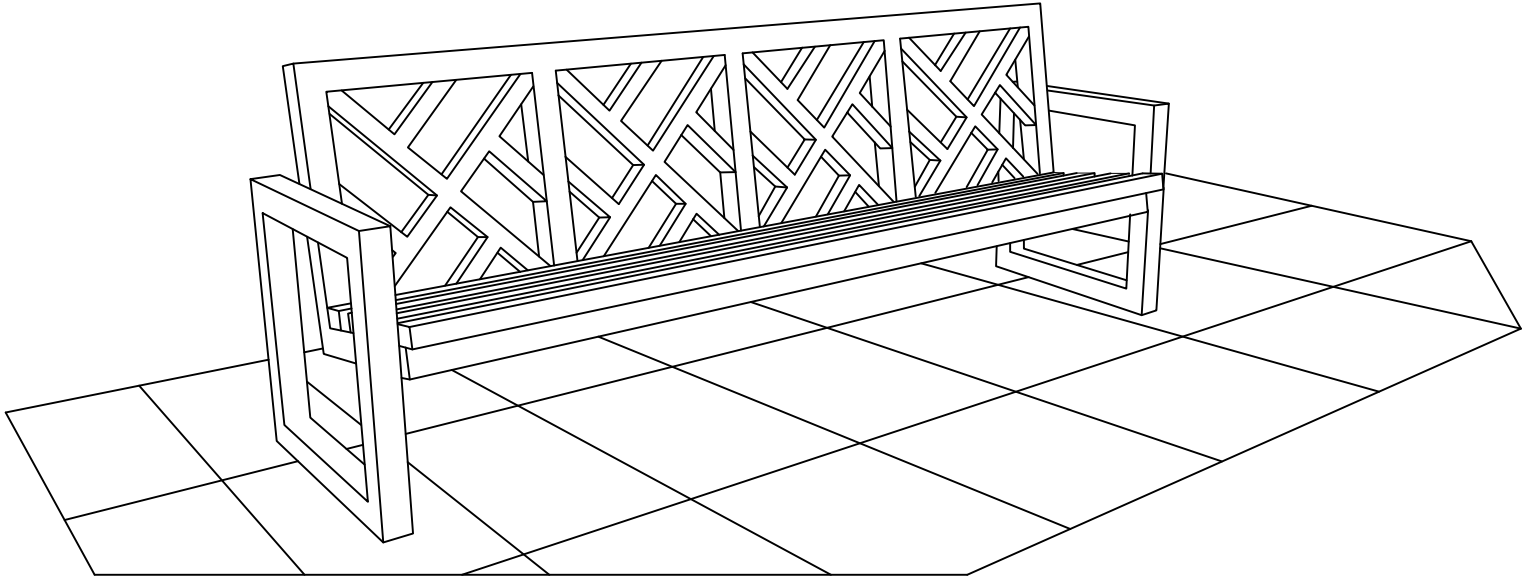
Տնօրեն	Ա. ՍԱՐԳՍՅԱՆ		ՀՀ Լոռուի մարզի Լոռու Բերդ շրջանի Սպարապետի բնակավայրի ԿԵՆՏՐՈՆԻ ԲԱՐԵԿԱՐԳՈՒՄ			
Ն Գ Ճ	Հ. ՀԱԿՈԲՅԱՆ			ՓՈՒԼ	ԹԵՐԹ	ԹԵՐԹԵՐ
Գծեց	Հ. ՀԱԿՈԲՅԱՆ			Ա Ն	ՃՇ - 5	15
Ստուգեց	Ն.ՕՂԱՆՅԱՆ		ՔԱՆԴՄԱՆ ԱՇԽԱՏԱՆՔՆԵՐԻ ԵՎ ԲԱԿԻ ՎԵՐԱՆՈՐՈԳՄԱՆ ՆՅՈՒԹԵՐԻ ՄԱՍՆԱԳԻՐ, ԿՏՐՎԱԾՔ 1-1, 2-2	«ԼՍ ՆԱԽԱԳԻԾ» ՍՊԸ		

ԿՏՐՎԱԾՔ Մ 1:50



ՀԱՆԳՈՒՅՑ 1 Մ 1:50

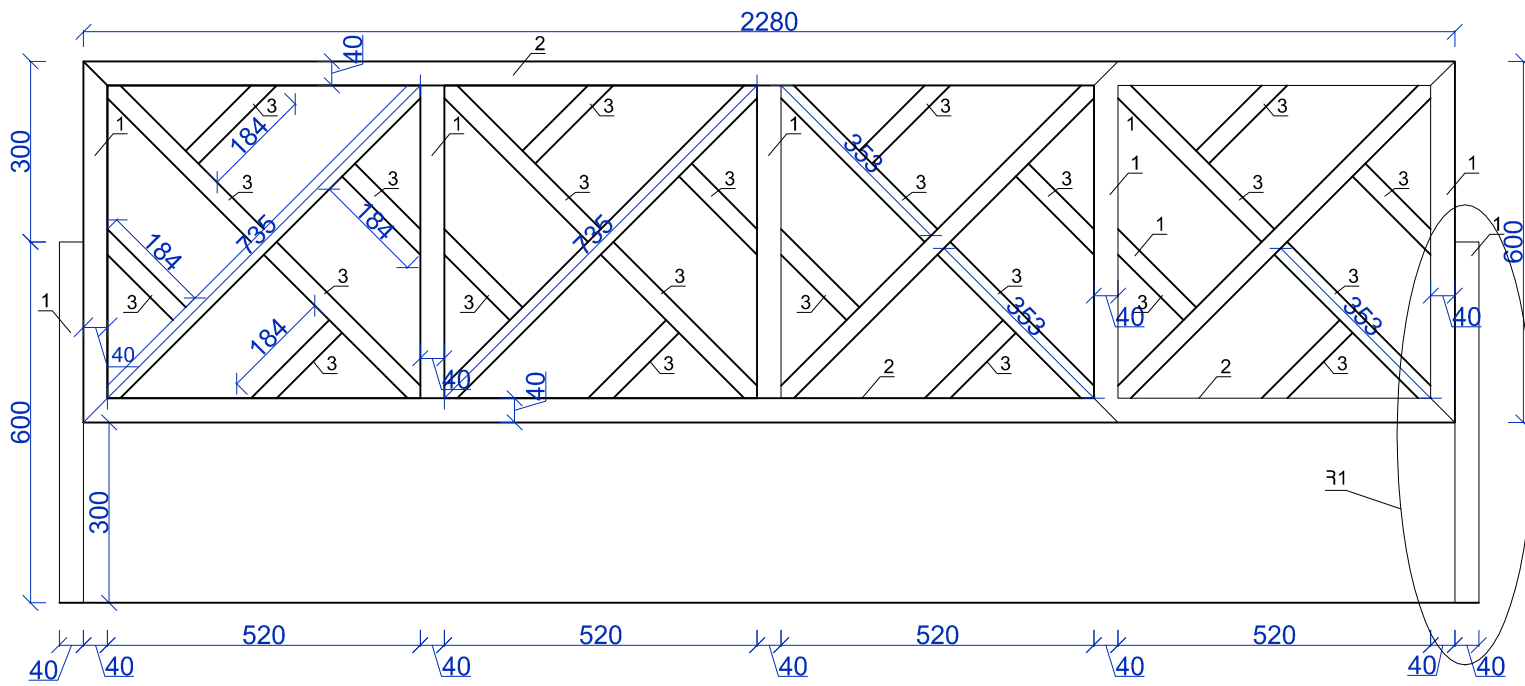
ՄԵՏԱՂԱԿԱՆ ՆՍՏԱՐԱՆ ՀԵՌԱՆԿԱՐ



ՄԵՏԱՂԱԿԱՆ ՆՍՏԱՐԱՆԻ ՄՆ -1 ՄԱՍՆԱԳԻՐ

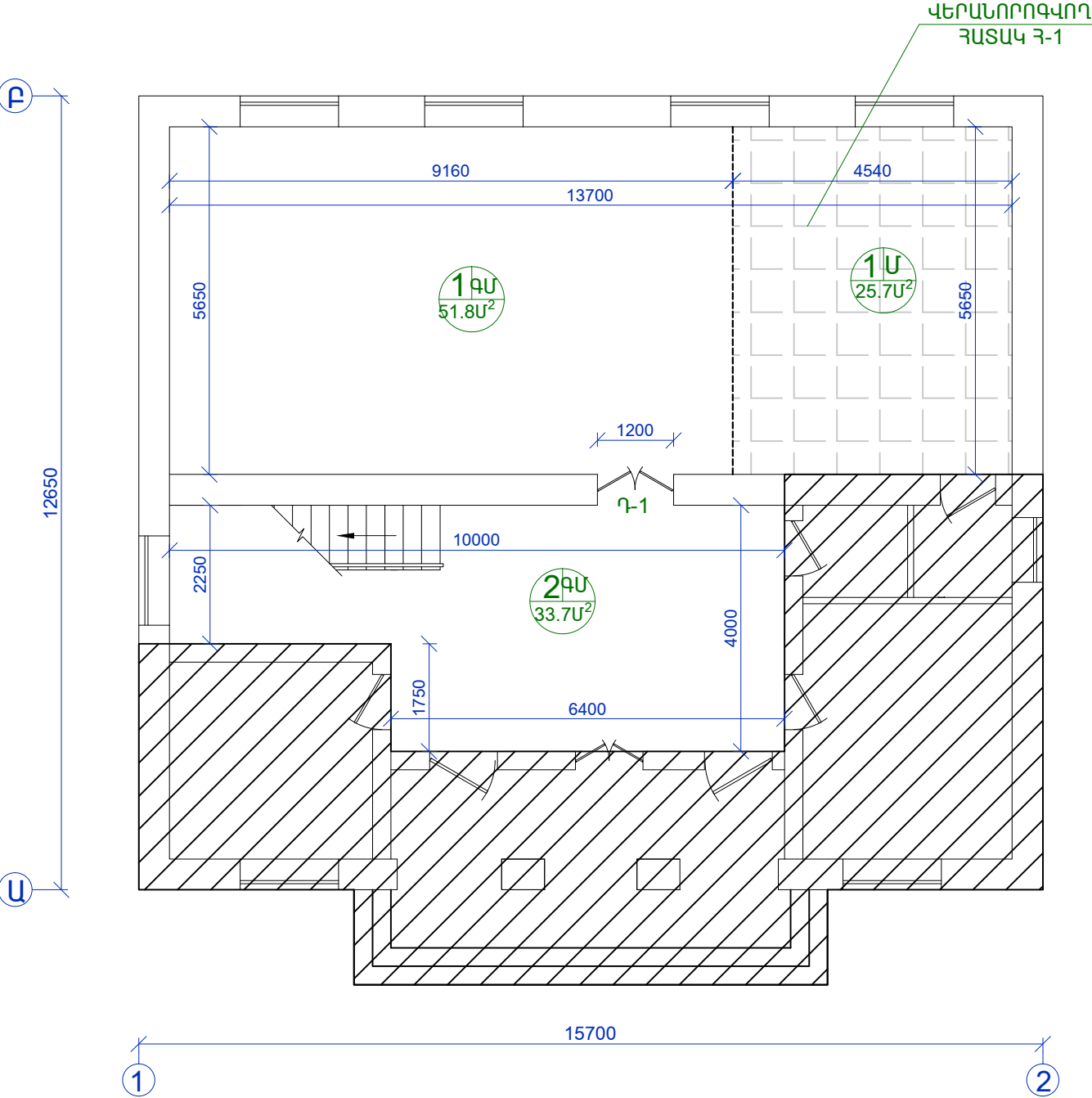
Հ/Հ	ԱՆՎԱՆՈՒՄԸ	ԸՆԴՀԱՆՈՒՐ ԵՐԿԱՐՈՒԹՅՈՒՆԸ 1-Ի ՀԱՄԱՐ /մ/	ԸՆԴՀԱՆՈՒՐ ԵՐԿԱՐՈՒԹՅՈՒՆԸ 2-Ի ՀԱՄԱՐ/մ/
1.	ՄԵՏԱՂ. ԽՈՐՈՎԱԿ 60x40x2	10.05	20.1
2.	ՄԵՏԱՂ. ԽՈՐՈՎԱԿ 60x40x2	9.12	18.24
3.	ՄԵՏԱՂ. ԽՈՐՈՎԱԿ 30x30x2	6.0	12.0
4.	ՓԱՅՏԵ ԶՈՐՍՈՒ 40x60	9.2	18.4
5.	ԽԱՐՍԽԱԶՈՂ Փ12 A III	1.5	3.0
6.	ՊՈՂՊԱՏԵ ԹԵՐԹ -100*100*6 մմ - 4 հատ/ 2.0 կգ		4.0 կգ
7.	ՄԵՏԱՂԱԿԱՆ ԷԼԵՄԵՆՏՆԵՐԻ ՅՈՒՂԱՆԵՐԿՈՒՄ ԵՐԿՈՒ ԱՆԳԱՄ - 4.6 մ <sup>2</sup>		9.2 մ <sup>2</sup>
8.	ԲԵՏՈՆԵ ՇԵՐՏ - 0.04 մ <sup>3</sup>		0.08 մ <sup>3</sup>
9.	ԽճԱՔԱՐԻ ՆԱԽԱՇԵՐՏ - 0.02 մ <sup>3</sup>		0.04 մ <sup>3</sup>
10.	ՓԱՅՏԵ ԶՈՐՍՈՒՆԵՐԻ ԼԱՔԱՊԱՏՈՒՄ - 1.84 մ <sup>2</sup>		3.68 մ <sup>2</sup>
11.	ԲՆԱՀՈՂԻ ՔԱՆԴՈՒՄ ԶԵՌՔՈՎ - 0.06 մ <sup>3</sup>		0.12 մ <sup>3</sup>
12.	ԱՎԵԼՈՐԴ ԲՆԱՀՈՂԻ ՓՈՒՄ ՏԵՂՈՒՄ - 0.06 մ <sup>3</sup>		0.12 մ <sup>3</sup>

ՄԵՏԱՂԱԿԱՆ ՆՍՏԱՐԱՆ ՄՆ-1 Մ 1:50



Տնօրեն	Ա. ՍԱՐԳՍՅԱՆ	ՀՀ Լոռուի մարզի Լոռու Բերդ շրջանի Սպարապետի բնակավայրի			
Ն Գ Գ	Հ. ՀԱԿՈԲՅԱՆ	ԿԵՆՏՐՈՆԻ ԲԱՐԵԿԱՌՈՒՄ			
Գծեց	Հ. ՀԱԿՈԲՅԱՆ		ՓՈՒԼ	ԹԵՐԹ	ԹԵՐԹԵՐ
Ստուգեց	Ն.ՕՂԱՆՅԱՆ		Ա Ն	6Շ - 7	15
		ՄԵՏԱՂԱԿԱՆ ՆՍՏԱՐԱՆ ՄՆ-1, ՄԵՏԱՂԱԿԱՆ ՆՍՏԱՐԱՆ ՀԵՌԱՆԿԱՐ, ՀԱՆԳՈՒՅՑ 1, ԿՏՐՎԱԾՔ, ՄԵՏԱՂԱԿԱՆ ՆՍՏԱՐԱՆԻ ՄՆ -1 ՄԱՍՆԱԳԻՐ	«ԼՍ ՆԱԽԱԳԻԾ» ՍՊԸ		

ԱՌԱՋԻՆ ՀԱՐԿԻ ՀԱՏԱԿԱԳԻԾ  
ՎԵՐԱՆՈՐՈԳՎՈՂ ՀԱՏՎԱԾԻ ՄԱԿԱՆՇՄԱՍԲ



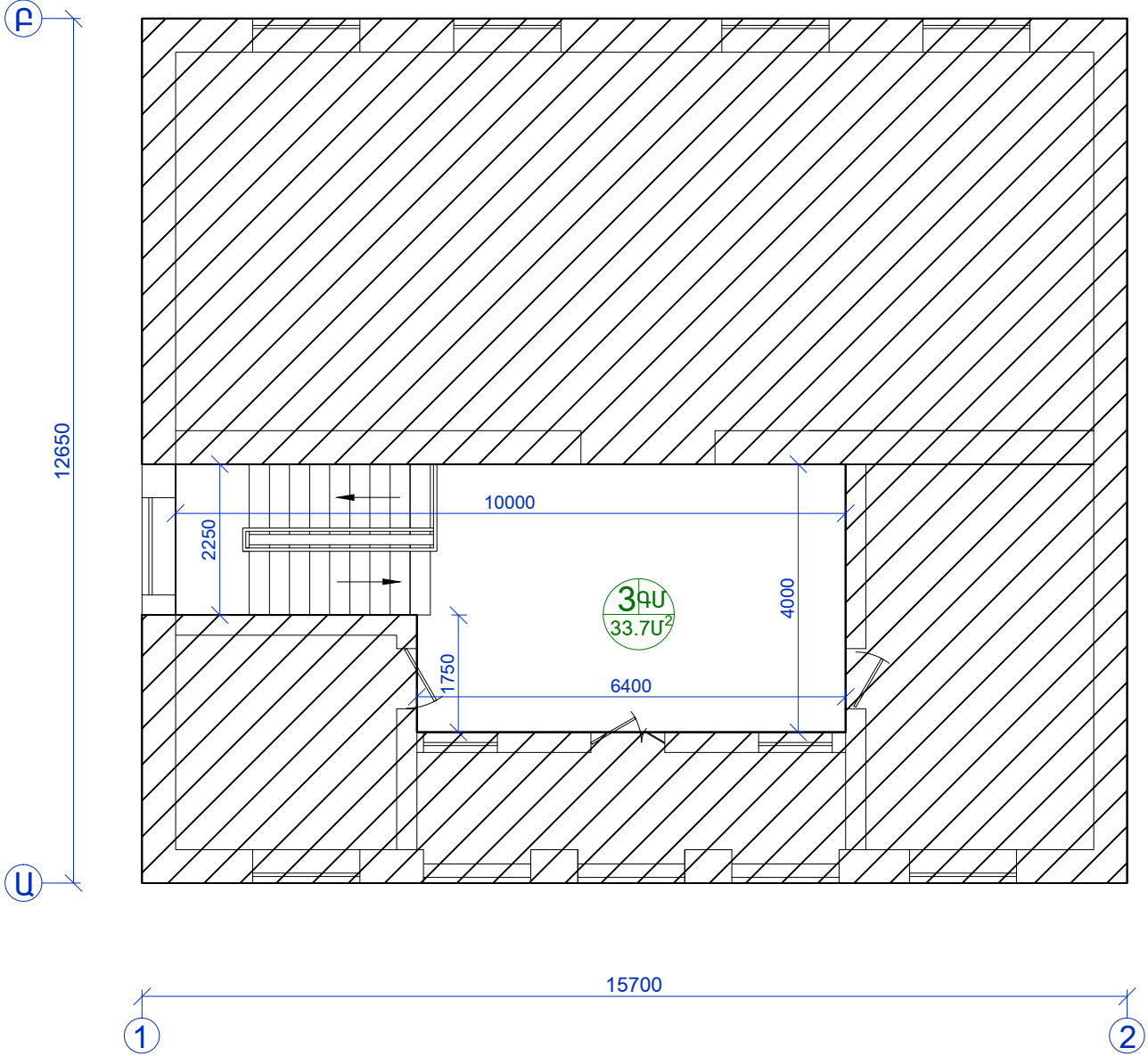
ՊԱՅՄԱՆԱԿԱՆ ՆՇԱՆՆԵՐ

ՍԵՆՅԱԿԻ ՀԱՄԱՐԸ 1Ս 4.2 Ս²  
ՀԱՏԱԿԻ ՏԻՊԸ  
ՍԵՆՅԱԿԻ ՄԱԿԵՐԵՍԸ  
ԳՍ - ԳԱՅ. ՈՒՆԵՑՈՂ ՄԱՍՆՈԳՐԱՆԻՏԵ ՍԱԼԻԿՆԵՐ  
ԳՍ - ՆՈՐ ԿԱՌՈՒՑՎՈՂ ՄԱՍՆՈԳՐԱՆԻՏԵ ՍԱԼԻԿՆԵՐ

ՍԵՆՅԱԿՆԵՐԻ ԱՆՎԱՆՈՒՄՆԵՐԸ






- 1-ԻՆ ՀԱՐԿ ՍՐԱՀ
- 1-ԻՆ ՄԻՋԱՆՑՔ
- 2-ՐԴ ՄԻՋԱՆՑՔ

ԵՐԿՐՈՐԴ ՀԱՐԿԻ ՀԱՏԱԿԱԳԻԾ  
ՎԵՐԱՆՈՐՈԳՎՈՂ ՀԱՏՎԱԾԻ ՄԱԿԱՆՇՄԱՍԲ Մ 1:100



ՔԱՆԴՄԱՆ ԱՇԽԱՏԱՆՔՆԵՐԻ ՆՅՈՒԹԵՐԻ ՄԱՍՆԱԳԻՐ

- ՓԱՅՏԵ ԴՈՒՆ ԱՊԱՄՈՆՏԱԺՈՒՄ - 105.0 մ³
- ՊԱՏԵՐԻ ՄԱՔՐՈՒՄ ԶՐԱԴԻՄՊԵՐՍԻՈՆ ՆԵՐԿԻՑ - 6.0 մ³

Տնօրեն	Ա. ՍԱՐԳՍՅԱՆ		ՀՀ Լոռուի մարզի Լոռու Բերդ շրջանի Սպարապետի բնակավայրի Կենտրոնի բարեկարգում				
Ն Գ Ճ	Հ. ՀԱԿՈԲՅԱՆ						
Գծեց	Հ. ՀԱԿՈԲՅԱՆ			ՓՈՒԼ	ԹԵՐԹ	ԹԵՐԹԵՐ	
Ստուգեց	Ն. ՕԴԱՆՅԱՆ			Ա Ն	ԾՇ - 8	15	
			ԱՌԱՋԻՆ ԵՎ ԵՐԿՐՈՐԴ ՀԱՐԿԻ ՀԱՏԱԿԱԳԻԾ ՎԵՐԱՆՈՐՈԳՎՈՂ ՀԱՏՎԱԾԻ ՄԱԿԱՆՇՄԱՍԲ		«ԼՍ ՆԱԽԱԳԻԾ» ՍՊԸ		









Թերթ	Անվանում	Ծանոթագրութ.
1	ԸՆԴՀԱՆՈՒՐ ՏՎՅԱԼՆԵՐ	ԷԼ-1
2	ԷԼԵԿՏՐԱՍԱՐՔԱՎՈՐՈՒՄՆԵՐԻ ԵՎ ՆՅՈՒԹԵՐԻ ՄԱՍՆԱԳԻՐ	ԷԼ-2
3	ԼՈՒՍԱԿՈՐՈՒԹՅԱՆ ԷԼԵԿՏՐԱՍԱՐՔԱՎՈՐՈՒՄՆԵՐԻ ԲԱՇԽՈՒՄԸ ՀԱՏԱԿԱԳԾՈՒՄ	ԷԼ-3
4	ՈՒԺԱՅԻՆ ԷԼԵԿՏՐԱՍԱՐՔԱՎՈՐՈՒՄՆԵՐԻ ԲԱՇԽՈՒՄԸ ՀԱՏԱԿԱԳԾՈՒՄ	ԷԼ-4
5	ԲՎ ՀԱՇՎԱՐԿԱՅԻՆ ՍԽԵՄԱ	ԷԼ-5

Նշանակում	Անվանում	Ծանոթագրութ.
	<u>Վկայակոչվող փաստաթղթեր</u>	
ПУЭ	Правила Устройства Электроустановок, 6-е издание (в редакции 1998г., ПУЭ-6-98); 7-е издание.	
ՀՀՇՆ 43-01-2025	Բնակելի և հասարակական շենքերի էլեկտրաընթացվորակը: Նախագծման նորմեր	
ՀՀՇՆ 22-03-2017	Արհեստական և բնական լուսավորում	

Էլեկտրամոնոտաժային աշխատանքները անհրաժեշտ է կատարել ՇՀԻՍ 3.05.06-85 շինարարական նորմերի, տեխնիկական կանոնակարգերի և ՀՀ - ում գործող այլ կանոնների ու նորմերի համաձայն, պահպանելով աշխատանքի անվտանգության կանոնները:

Տնօրեն	Ա.ՍԱՐԳՍՅԱՆ		ՀՀ Լոռուի մարզի Լոռու Բերդ շրջապատի Սպերդյուպ բնակավայրի Կենտրոնի բարեկարգում			
Ն Գ Գ	Դ. ՀԱՎԱԲՅԱՆ					
Գծեց	Լ.ԶԱՐԱՑՊԱՆՅԱՆ			ՓՈՒԼ	ԹԵՐԹ	ԹԵՐԹԵՐ
				Ա Ն	ԷԼ - 1	
			ԸՆԴՀԱՆՈՒՐ ՏՎՅԱԼՆԵՐ		«ԼՍ ՆԱԽԱԳԻԾ» ՍՊԸ	

Հ/Հ	Անվանում Տեխնիկական տվյալներ	Նշանակում Տիպ Մակնիշ	Չ/մ	Քանակ	Ծանոթագր.
	1. Ուժային էլեկտրասարքավորումների մոնտաժում				
1	Բաշխիչ վահան Ս <sub>Н</sub> ~380/220V, I <sub>Н</sub> =50 A կազմված.		լր-զմ	1	<div>ԲՎ</div>
1.1	Վահանակ պոլիստիրոլե 12-մոդուլանոց		հատ	1	
1.2	Երկբևեռ ավտոմատ անջատիչ C դասի, 6kA կոմուտացիոն ունակությամբ, 220V, 25 A - ներանցման, n=1		հատ	1	
1.3	Միաբևեռ ավտոմատ անջատիչ C դասի, 6kA կոմուտացիոն ունակությամբ, 220V, 6 A - բաշխման, n=1		հատ	1	
1.4	Միաբևեռ ավտոմատ անջատիչ C դասի, 6kA կոմուտացիոն ունակությամբ, 220V, 10 A - բաշխման, n=1		հատ	1	
1.5	Միաբևեռ ավտոմատ անջատիչ C դասի, 6kA կոմուտացիոն ունակությամբ, 220V, 16 A - բաշխման, n=1		հատ	1	
1.6	Պաշտպանիչ անջատման սարք երկբևեռ A տիպի, 220 V, 25A , 30mA հ/ա	(УЗО)	հատ	2	
2	Երկտեղ վարդակ շտեպսելային երկբևեռ, 3-րդ հողանցման կոնտակտով, փակ տեղադրման, IP20 պ/ա, 220V, 16A		հատ	-	<div>ՀԵ</div>
3	Վարդակ շտեպսելային երկբևեռ, 3-րդ հողանցման կոնտակտով, փակ տեղադրման, IP20 պ/ա, 220V, 16A		հատ	5	<div>ՀԵ</div>
4	Տուփ վարդակի և անջատիչի տեղադրման		հատ	-	
5	Տուփ բաժանարար փակ տեղադրման		հատ	-	
6	Փորակ վարդակի,անջատիչի և բաժանարար տուփի համար		հատ	-	
7	Խոռոչի փորում պատի վրա, չափս. 335x285x80 մմ		հատ	-	վահանակի տեղադրման
8	Ակոսի քանդում և վերականգնում մալուխի համար		մ	-	
9	Մալուխ պղնձե բազմալար ջիղերով, ՊՎՔ մեկուսացումով և երեսաշերտով, կտրվ. 3x2.5 մմ <sup>2</sup>	ВВГнг-0.66 ГОСТ 16442-80	մ	-	պատերով փակ - սվաղի տակ
10	Նույնը, կտրվ. 3x4 մմ <sup>2</sup>		մ	5	

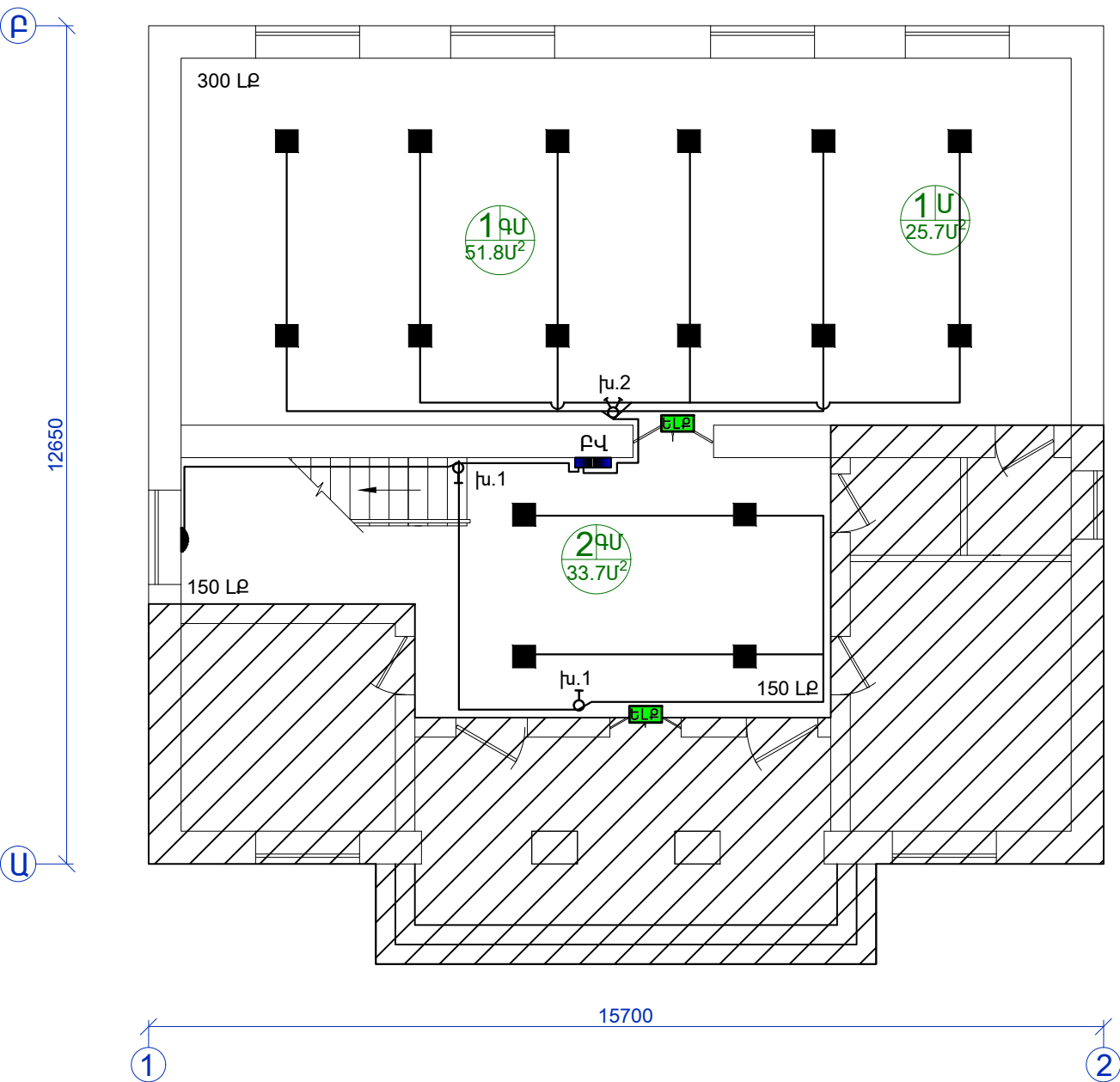
ԾԱՆՈԹՈՒԹՅՈՒՆ

1. Մասնագրերում բերված էլեկտրասարքավորումների տիպերը ընդունել պայմանական, դրանց ձեռք բերելիս առաջնորդվել սույն մասնագրերում նշված տեխնիկական տվյալներով:

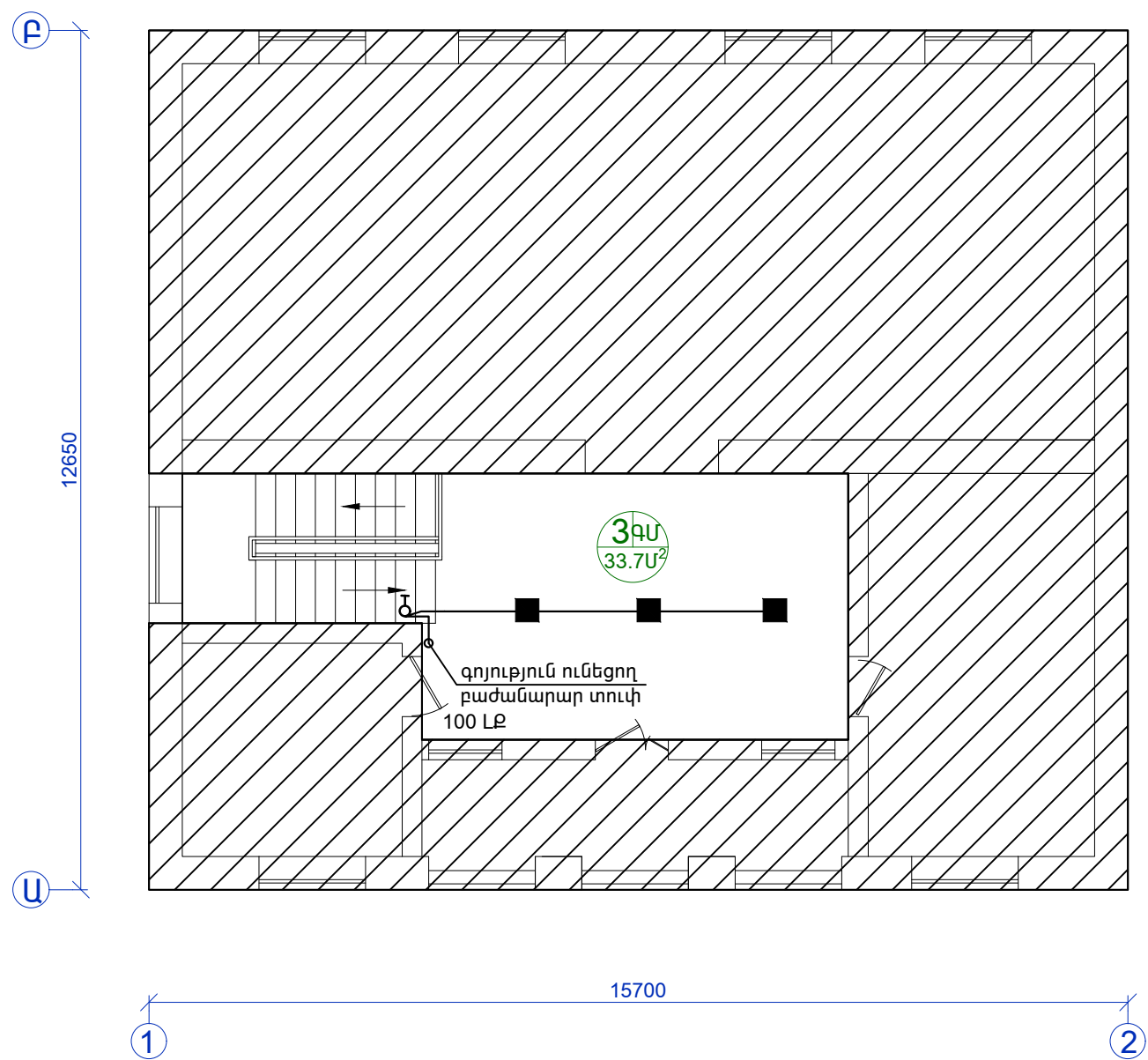
Հ/Հ	Անվանում Տեխնիկական տվյալներ	Նշանակում Տիպ Մակնիշ	Չ/մ	Քանակ	Ծանոթագր.
	2. Լուսավորության էլեկտրասարքավորումների մոնտաժում				
1	Լուսադիոդային լուսատու առաստաղի 36W LED ,IP20,3960lm, 4100k		հատ	6	<div>■</div>
2	Լուսադիոդային լուսատու 20W LED, պատի IP65,2200lm,5000k		հատ	1	<div>◐</div>
3	Լուսատու մարտկոցով 3.6W -LED լամպով,«EXIT» ցուցանակով,պատի,IP65		հատ	2	<div>EXIT</div>
4	Անջատիչ միաբևեռ մեկստեղնավոր փակ տեղադրման ~250 V, 6 A , IP20		հատ	3	<div>Ճ</div>
5	Անջատիչ միաբևեռ երկստեղնավոր փակ տեղադրման ~250 V, 6 A , IP20		հատ	1	<div>Մ</div>
6	Մալուխ պղնձե բազմալար ջիղերով, ՊՎՔ մեկուսացումով և երեսաշերտով, կտրվ. 3x1.5 մմ <sup>2</sup>	ВВГнг-0.66 ГОСТ 16442-80	մ	30	պատերով և առաստաղով՝ փակ
7	Նույնը, կտրվ. 2x1.5 մմ <sup>2</sup>		մ	6	պատերով ՝ փակ
8	Հաղորդալար պղնձե բազմալար ջիղով, ՊՎՔ մեկուսացումով, կտրվ. 1x1.5 մմ <sup>2</sup>	ПВ2 ГОСТ 6323-79	մ	20	լուսատուների լիցքավորման
9	Մալուխային ամրակ		հատ	720	

Տնօրեն	Ա.ՍԱՐԳՍՅԱՆ	<div>Սարգսյան</div>	ՀՀ Լոռուի Վարչի Լոռու Բերր Վաղարշի Սպորտի Բնակավայրի ԿԵՆՏՐՈՆԻ ԲԱՐԵԿԱՐԳՈՒՄ		
Ն Գ Ճ	Հ. ՀԱԿՈԲՅԱՆ	<div>Հակոբյան</div>			
Գծեց	Լ.ՋԱՂԱՏՊԱՆՅԱՆ			ՓՈՒԼ	ԹԵՐԹ
				Ա Ն	ԹԵՐԹԵՐ
			ԷԼԵԿՏՐԱՍԱՐՔԱՎՈՐՈՒՄՆԵՐԻ ԵՎ ՆՅՈՒԹԵՐԻ ՄԱՍՆԱԳԻՐ	«ԼՍ ՆԱԽԱԳԻԾ» ՍՊԸ	

ԱՌԱՋԻՆ ՀԱՐԿԻ ՀԱՏԱԿԱԳԻԾ



ԵՐԿՐՈՐԴ ՀԱՐԿԻ ՀԱՏԱԿԱԳԻԾ



ՊԱՅՄԱՆԱԿԱՆ ՆՇԱՆՆԵՐ

○	Անջատիչ միաբևեռ մեկստեղմավոր
⋈	Անջատիչ միաբևեռ երկստեղմավոր
■	Լուսադիոդային լուսատու
◐	Լուսադիոդային պատի լուսատու
□	Լուսատու մարտկոցով 3.6W -LED լամպով
■	Բաշխիչ վահան

ՍԵՆՅԱԿՆԵՐԻ ԱՆՎԱՆՈՒՄՆԵՐԸ

- 1. 1-ԻՆ ՀԱՐԿ ՍՐԱՀ
- 2. 1-ԻՆ ՄԻՋԱՆՑՔ
- 3. 2-ՐԴ ՄԻՋԱՆՑՔ

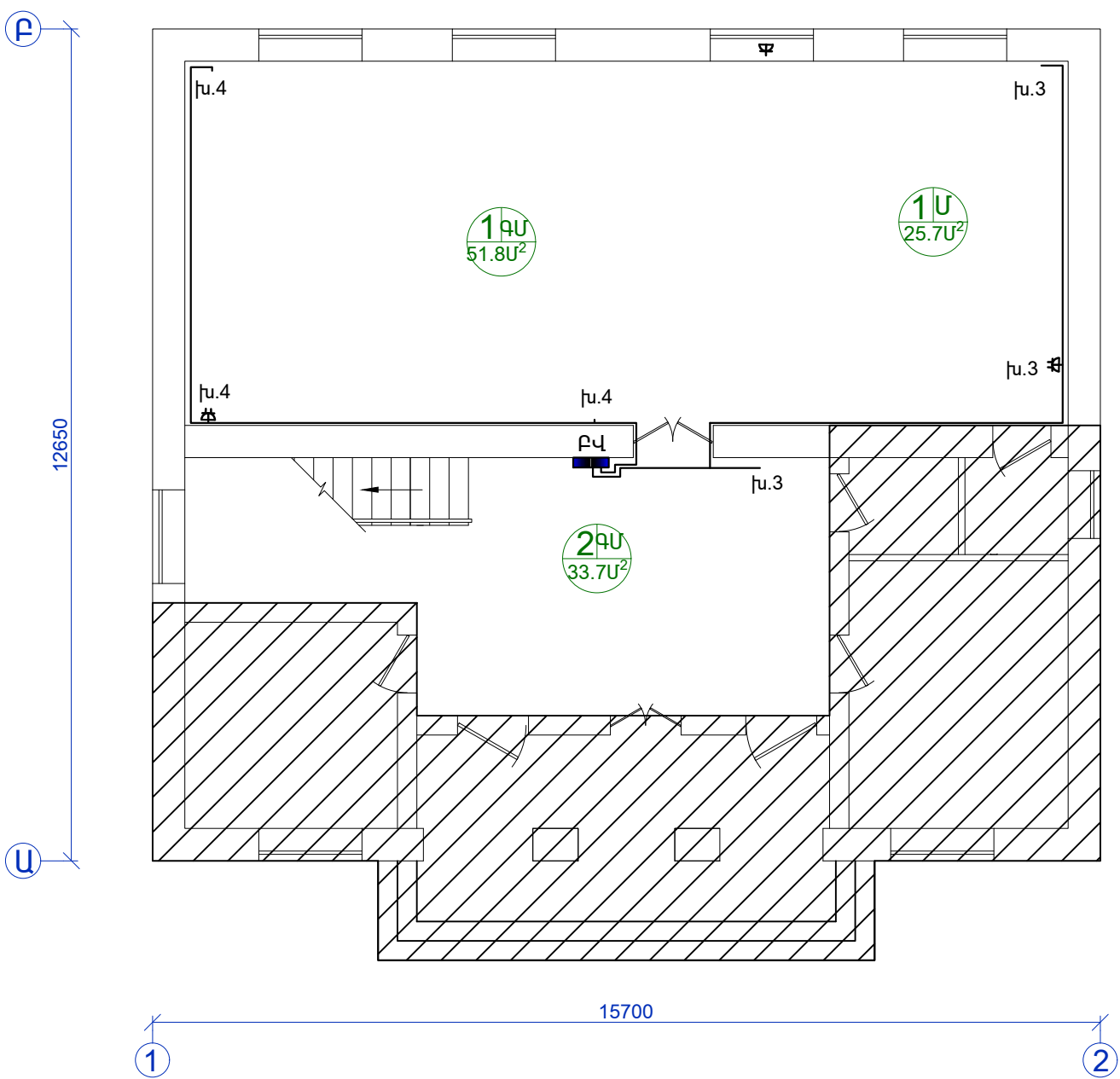
ԾԱՆՈԹԱԳՐՈՒԹՅՈՒՆՆԵՐ

- 1. Լուսավորության ցանցի հաշվարկային սխեման տես թերթ ԷԼ-5:
- 2. ՈՒԺային ցանցի հաշվարկային սխեման տես թերթ ԷԼ-5:
- 3. Պայմանական նշաններն ընդունված են ըստ օժտ 21.614-88 , օժտ 21.608-84:
- 4. ԵԼՔ ցուցանակով լուսատուների սնուցումը իրականացնել մոտակա բաժանարար տուփերից:

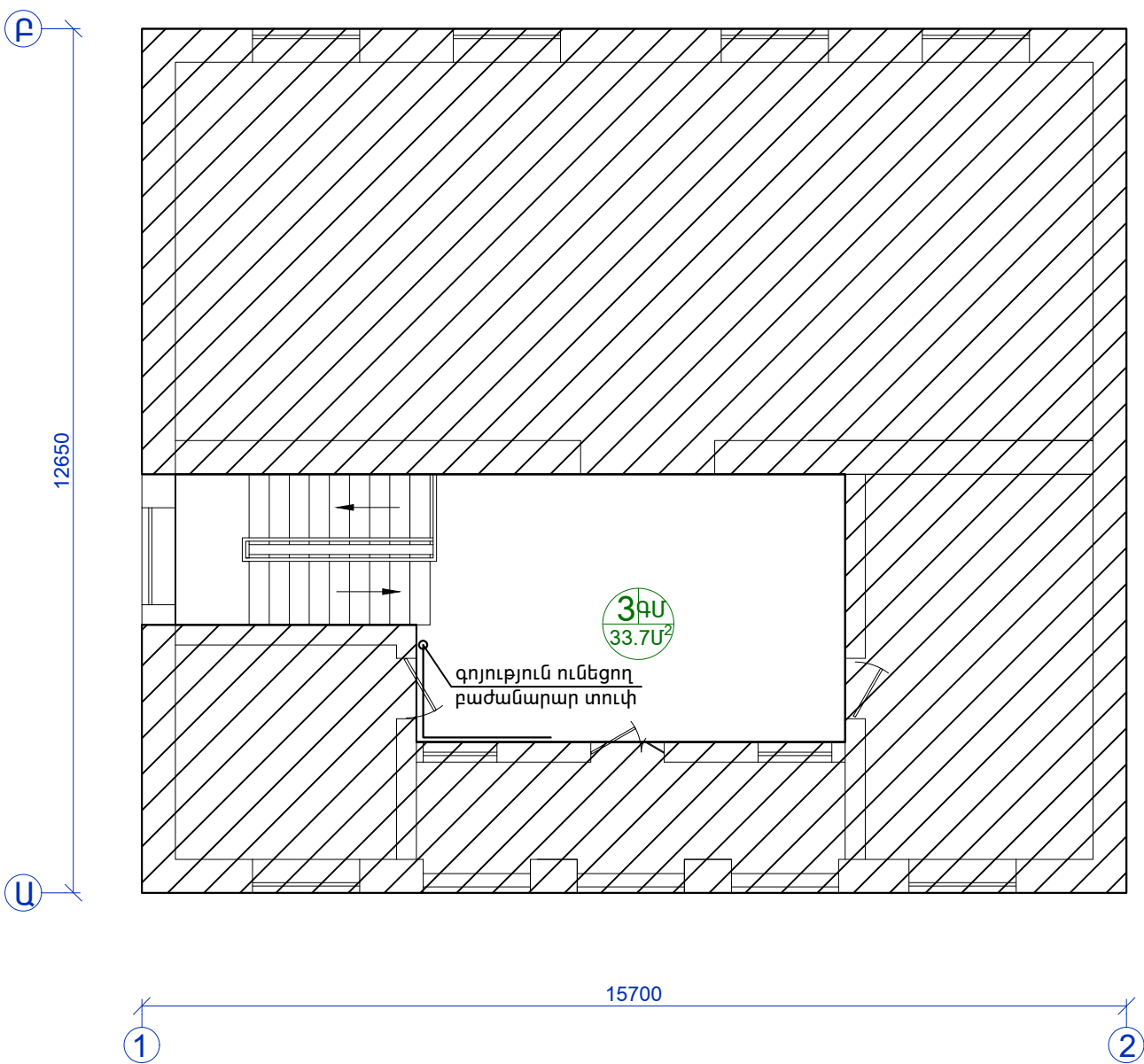
Տնօրեն	Ա. ՍԱՐԳՍՅԱՆ	ՀՀ Լոռուի մարզի Լոռու Բերդ շրջանի Սպորտային բնակավայրի			
Ն Գ Գ	Հ. ՀԱԿՈԲՅԱՆ	ԿԵՆՏՐՈՆԻ ԲԱՐԵԿԱՐԳՈՒՄ			
Գծեց	Լ.ՋԱՐԱՏՊԱՆՅԱՆ		ՓՈՒԼ	ԹԵՐԹ	ԹԵՐԹԵՐ
			Ա Ն	ԷԼ - 3	
			ԱՌԱՋԻՆ ԵՎ ԵՐԿՐՈՐԴ ՀԱՐԿԻ ՀԱՏԱԿԱԳԻԾ ԿԵՐԱՆՈՐԴԱՎՈՂ ՀԱՏԱԿԱԾԻ ՄԱԿԱՆՇՄԱՍԲ		
			«ԼՍ ՆԱԽԱԳԻԾ» ՍՊԸ		

ՈՒԺԱՅԻՆ ԷԼԵԿՏՐԱՍԱՐՔԱՎՈՐՈՒՄՆԵՐԻ ԲԱՇԽՈՒՄԸ ՀԱՏԱԿԱԳԾՈՒՄ Մ 1:100

ԱՌԱՋԻՆ ՀԱՐԿԻ ՀԱՏԱԿԱԳԻԾ



ԵՐԿՐՈՐԴ ՀԱՐԿԻ ՀԱՏԱԿԱԳԻԾ



ՊԱՅՄԱՆԱԿԱՆ ՆՇԱՆՆԵՐ

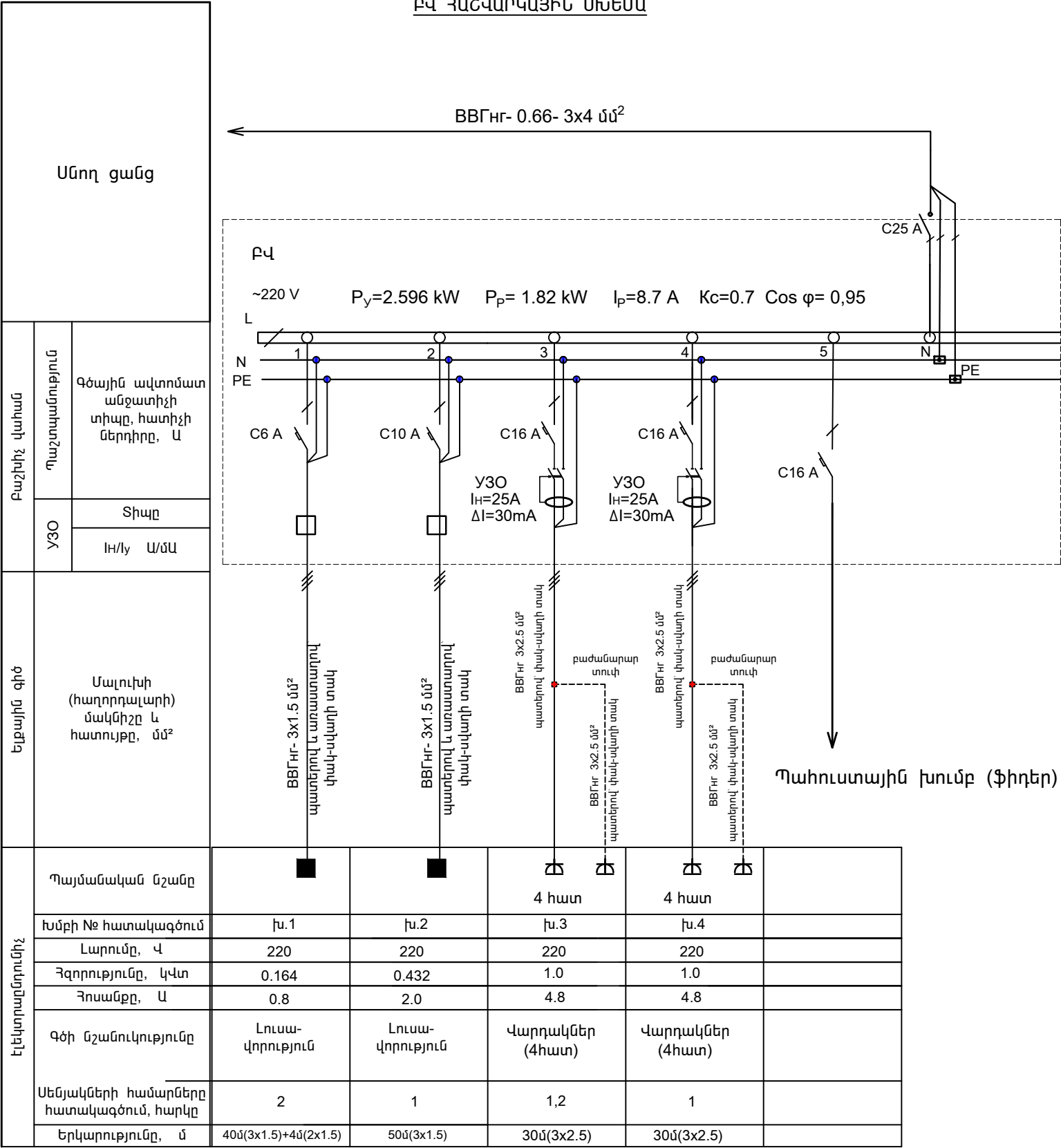
Ճ	Վարդակ շտեպսելային երկբևեռ, 3-րդ հողանցման կոնտակտով
Ճ	Երկտեղ վարդակ շտեպսելային երկբևեռ, 3-րդ հողանցման կոնտակտով
■	Բաշխիչ վահան

ՍԵՆՅԱԿՆԵՐԻ ԱՆՎԱՆՈՒՄՆԵՐԸ

- 1-ԻՆ ՀԱՐԿ ՍՐԱՀ
- 1-ԻՆ ՄԻՋԱՆՑՔ
- 2-ՐԴ ՄԻՋԱՆՑՔ

Տնօրեն	Ա. ՍԱՐԳՍՅԱՆ	Հ. ՀԱԿՈԲՅԱՆ	ՀՀ Լոռուի մարզի Լոռու Բերդ շրջանի Սպարապետի բնակավայրի			
Ն Գ Գ	Գ. ՀԱԿՈԲՅԱՆ	Լ. ՋԱՂԱՏՊԱՆՅԱՆ	ԿԵՆՏՐՈՆԻ ԲԱՐԵԿԱՏԳՈՒՄ			
Գծեց	Լ. ՋԱՂԱՏՊԱՆՅԱՆ			ՓՈՒԼ	ԹԵՐԹ	ԹԵՐԹԵՐ
				Ա Ն	ԷԼ - 4	
			ԱՌԱՋԻՆ ԵՎ ԵՐԿՐՈՐԴ ՀԱՐԿԻ ՀԱՏԱԿԱԳԻԾ ՎԵՐԱՆՈՐԴԱՎՈՂ ՀԱՏԱԿԱԾԻ ՄԱԿԱՆՇՄԱՍԲ	«ԼՍ ՆԱԽԱԳԻԾ» ՍՊԸ		









Տնօրեն	Ա.ՍԱՐԳՍՅԱՆ		ՀՀ Լոռուի մարզի Լոռու Բերդ շրջանի Սպորտի և բնակավայրի պետության բարեկարգում		
Ն Գ Գ	Հ. ՀԱԿՈԲՅԱՆ				
Գծեց	Լ.ՋԱՂԱՑՊԱՆՅԱՆ				
			ՓՈՒԼ	ԹԵՐԹ	ԹԵՐԹԵՐ
			Ա Ն	ԷԼ - 5	
			ԲՎ ՀԱՇՎԱՐԿԱՅԻՆ ՍԽԵՄԱ		
			«ԼՍ ՆԱԽԱԳԻԾ» ՍՊԸ		

ԱՇԽԱՏԱՆՔՆԵՐԻ ԻՐԱԿԱՆԱՑՄԱՆ ԺԱՄԱՆԱԿԱՑՈՒՅՑ

[illegible]

ԱՇԽԱՏԱՆՔՆԵՐԻ ՏԵՎՈՂՈՒԹՅՈՒՆԸ՝ 4 ամիս:

Տնօրեն	Ա. ՍԱՐԳՅԱՆ		ՀՀ Լոռուի մարզի Լոռի Բերդ շրջանի Սպորտի և բնապահպանության կենտրոնի բարեկարգում			
Ն Գ Ծ	Հ. ՀԱԿՈԲՅԱՆ					
Գծեց	Հ. ՀԱԿՈԲՅԱՆ			ՓՈՒԼ	ԹԵՐԹ	ԹԵՐԹԵՐ
Ստուգեց	Ն.ՕՂԱՆՅԱՆ			Ա Ն	ԾՇ - 10	15
			ԱՇԽԱՏԱՆՔՆԵՐԻ ԺԱՄԱՆԱԿԱՑՈՒՅՑ	«ԼՍ ՆԱԽԱԳԻԾ» ՍՊԸ		